

- LEGENDA
- OPEKA
 - ARMIRAN BETON
 - TOPLOTNA IZOLACIJA
 - XPS TOPLOTNA IZOLACIJA
 - SIPOREKS
 - BETON, ESTRIH
 - RUŠENJE
 - PREDELAVA OBSTOJEČIH ŽALUZIJ (OKNA SE OHRANJUJ)
 - DOBAVA IN VGRADNJA NOVIH ZUNANJIH ŽALUZIJ
 - RUŠENJE ASFALTA ALI ODSTRANITEV TLAKOVCEV IN IZKOP ZEMLJINE

SESTAVI		ZUNANJI ZIDovi	
STREHA		Z-1 KONTAKTNA FASADA	
S-1 STREHA MANSARDE		notranji omet ali stenska keramika	
pločevinasti strešni paneli na jekleni podkonstrukciji		opečna stena	2 cm
zračni prostor		fasadni omet	3 cm
paroprepustna folija		mineralna volna	16 cm
25 cm		lepilna malta+mrežica	0.2 cm
mineralna vlakna		silikonski zaključni omet	0.2 cm
10 cm			
obstoječa toplotna izolacija			
parna zapora			
8 cm			
(rastski) obešen strop			
S-1* STREHA MANSARDE		Z-1* KONTAKTNA FASADA (cokel)	
pločevinasti strešni paneli na jekleni podkonstrukciji		notranji omet ali stenska keramika	2 cm
zračni prostor		opečna stena	35 cm
paroprepustna folija		fasadni omet	3 cm
mineralna vlakna		bitumenska hidroizolacija	16 cm
25 cm		XPS	10 cm
mineralna vlakna		lepilna malta+mrežica	0.2 cm
10 cm		silikonski zaključni omet	0.2 cm
obstoječa toplotna izolacija			
parna zapora			
8 cm			
(rastski) obešen strop			
S-2 STREHA NAD STANOVANJEM IN TELOVADNICO		Z-2 VKOPANA STENA	
pločevinasti strešni paneli na leseni podkonstrukciji		notranji omet ali stenska keramika	2 cm
zračni prostor		AB stena	40 cm
paroprepustna folija		hidroizolacija	
mineralna vlakna		bitumenska hidroizolacija (popotrebni)	16 cm
25 cm		XPS	
mineralna volna		čepasta folija	
35 cm			
monta strop			
2 cm			
notranji omet			
S-3 STREHA		Z-3 ZUNANJI ZID MANSARDA	
trapezna pločevina na leseni podkonstrukciji		notranji omet ali stenska keramika	2 cm
(letvanje) zračni prostor		opečna stena	20 cm
paroprepustna folija		mineralna volna	16 cm
mineralna vlakna			
25 cm			
mineralna volna			
35 cm			
monta strop			
2 cm			
notranji omet			
		BALKONI	
		Tb-1 TLA BALKONA	
		keramika	2 cm
		trajno elastična hidroizolacija	
		mikroarmiran estrih	6 - 7 cm
		PE folija	
		XPS toplotna izolacija	3 cm
		hidroizolacija	
		obstoječa AB plošča	
		mineralna volna	6 cm
		lepilna malta+mrežica	0.2 cm
		silikonski zaključni omet	0.2 cm

OPOMBA:

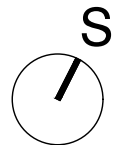
VSE DIMENZJE IN VIŠINSKE KOTE OBJEKTA JE POTREBNO PRED SAMO IZVEDBO DEL PREVERITI IN SPROTI KONTROLIRATI NA GRADBIŠČU TER JIH PRILAGODITI GLEDE NA OBSTOJEČE STANJE. V KOLIKOR SO ODSTOPANJA VEČJA, JE POTREBNO O TEM OBVESTITI PROJEKTANTA!

STAVBNO POHIŠTVO JE NATANČNEJE OBDELANO V SHEMAH.

NATANČNE DIMENZJE IN POZICIJE PREBOJEV SE DOLOČUJO IN USKLADUJO NA GRADBIŠČU SKUPAJ Z PROJEKTANTOM.

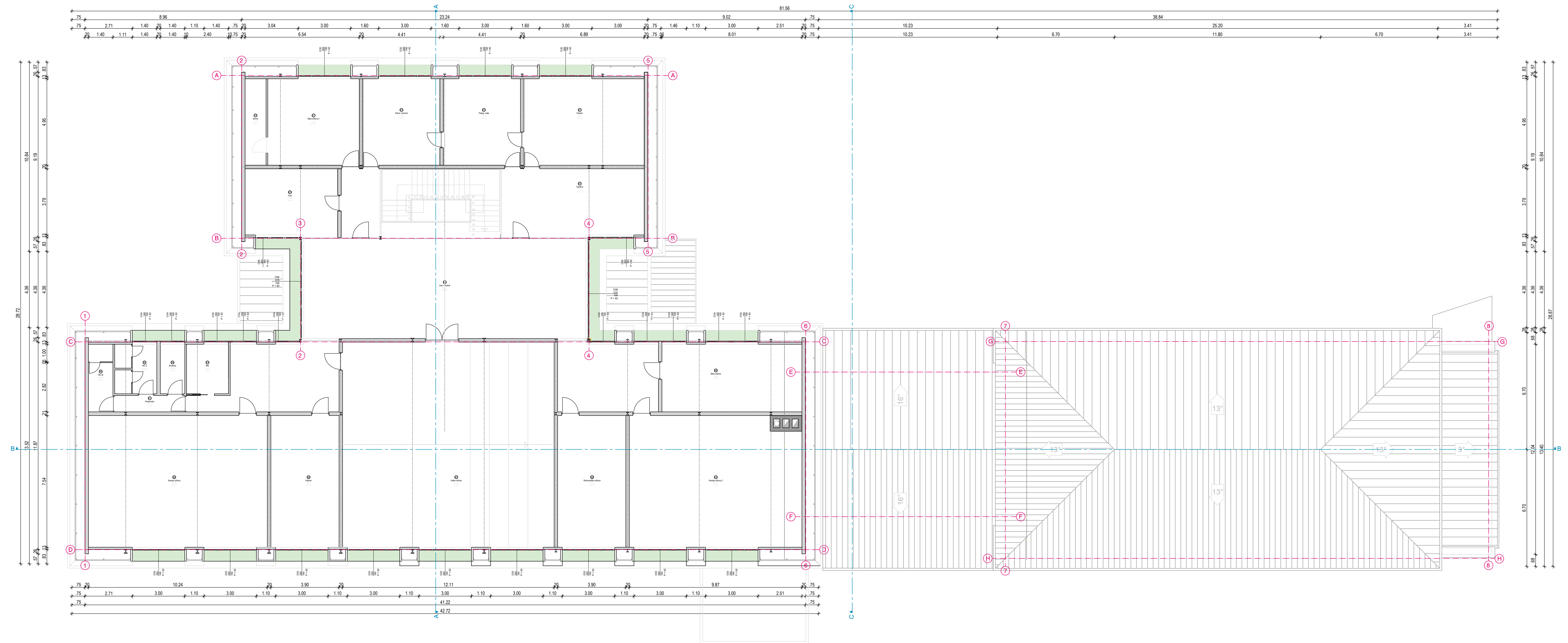
IZVAJALEC MORA MED GRADNJO UPOŠTEVATI VSO PZI PROJEKTO NO DOKUMENTACIJO TER KOORDINIRATI GRADNJO Z VSEMI NAČRTI, KI JIH PROJEKT VSEBUJE (ARHITEKTURA, GRADBENE KONSTRUKCIJE, ELEKTRIČNE IN STROJNE INŠTALACIJE, ZUNANJA UREDITEV, PRIKLJUČKI, TEHNOLOŠKI NAČRTI, POŽAR, OPREMA,...) MOREBITNA NESKLADJA JE POTREBNO SPOROČITI PROJEKTANTU!

projektant:	Uniprojekt d.o.o. Savjska cesta 117 3313 Ptuj tel.: +386 41 630 570 e-mail: info@uniprojekt.si www.uniprojekt.si	investitor:	Občina Trebnje Goljev trg 5, 8210 Trebnje
objekt in lokacija:	ENERGETSKA SANACIJA CIK TREBNJE	naročnik:	Občina Trebnje Goljev trg 5, 8210 Trebnje
vsebinska grafičnega prikaza:	TLORIS KLETI - OBSTOJEČE	vodja projekta:	Tanja Kolišek, univ. dipl. inž. arh. A-1924
		pooblaščen arhitekt:	Tanja Kolišek, univ. dipl. inž. arh. A-1924
		izdajatelj:	Jože Grobelnik, inž. grad. Barbara Miko Potočnik, dipl. inž. grad.
vrsta načrta:	01 VODILNI NAČRT - NAČRT ARHITEKTURE	št. projekta:	UP-017/2019
		št. načrta:	UP-017/2019-A
		vrsta dokum.:	PZI
		merilo:	1:100
		datum:	oktober 2019
		št. lista:	1



vrsta:	št. projekta:	št. načrta:	vrsta dokum.:	merilo:	datum:	št. lista:
DILNI NAČRT - NAČRT ARHITEKTURE	UP-017/2019	UP-017/2019-A	PZI	1:100	oktober 2019	3

načrta je avtorska lastnina podjetja UNIPROJEKT d.o.o. in je zaščitena z Zakonom o avtorski in sorodnih pravicah (Ur. l. RS, št. 16/07). Nepoblaščenno razmnoževanje načrta ni dovoljeno!



LEGENDA	
	OPEKA
	ARMIRAN BETON
	TOPLOTNA IZOLACIJA
	XPS TOPLOTNA IZOLACIJA
	SIPOREKS
	BETON, ESTRIH
	RUŠENJE
	PREDELAVA OBSTOJEČIH ŽALUZIJ (OKNA SE OHRANJUJOU)
	DOBAVA IN VGRADNJA NOVIH ZUNANJIH ŽALUZIJ
	RUŠENJE ASFALTA ALI ODSTRANITEV TLAKOVCEV IN IZKOP ZEMLINE

SESTAVI	
STREHA	
S-1 STREHA MANSARDE	
pločevinski strešni paneli na jekleni podkonstrukciji	
zračni prostor	
paroprepustna folija	25 cm
mineralna vlakna	10 cm
obstoječa toplotna izolacija	
parna zapora	8 cm
(rastski) obešen strop	
S-1* STREHA MANSARDE	
pločevinski strešni paneli na jekleni podkonstrukciji	
zračni prostor	
paroprepustna folija	25 cm
mineralna vlakna	10 cm
obstoječa toplotna izolacija	
parna zapora	8 cm
(rastski) obešen strop	
S-2 STREHA NAD STANOVANJI IN TELOVADNICO	
pločevinski strešni paneli na leseni podkonstrukciji	
zračni prostor	
paroprepustna folija	25 cm
mineralna vlakna	10 cm
obstoječa toplotna izolacija	
parna zapora	35 cm
monta strop	2 cm
notranji omet	
S-3 STREHA	
trapezna pločevina na leseni podkonstrukciji	5 cm
(letvanje) zračni prostor	
paroprepustna folija	25 cm
mineralna vlakna	10 cm
obstoječa toplotna izolacija	
parna zapora	35 cm
monta strop	2 cm
notranji omet	
ZUNANJI ZIDovi	
Z-1 KONTAKTNA FASADA	
notranji omet ali stenska keramika	2 cm
opečna stena	35 cm
fasadni omet	3 cm
mineralna volna	16 cm
lepilna malta+mrežica	0.2 cm
silikonski zaključni omet	0.2 cm
Z-1* KONTAKTNA FASADA (cokel)	
notranji omet ali stenska keramika	2 cm
opečna stena	35 cm
fasadni omet	3 cm
bitumenska hidroizolacija	16 cm
XPS	10 cm
lepilna malta+mrežica	0.2 cm
silikonski zaključni omet	0.2 cm
Z-2 VKOPANA STENA	
notranji omet ali stenska keramika	2 cm
AB stena	40 cm
hidroizolacija	
bitumenska hidroizolacija (popotrebni)	16 cm
XPS	
čepasta folija	
Z-3 ZUNANJI ZID MANSARDA	
notranji omet ali stenska keramika	2 cm
opečna stena	20 cm
mineralna volna	16 cm
BALKONI	
Tb-1 TLA BALKONA	
keramika	2 cm
trajno elastična hidroizolacija	
mikroarmiran estrih	6 - 7 cm
PE folija	
XPS toplotna izolacija	3 cm
hidroizolacija	
obstoječa AB plošča	6 cm
mineralna volna	0.2 cm
lepilna malta+mrežica	0.2 cm
silikonski zaključni omet	0.2 cm

OPOMBA:
VSE DIMENZJE IN VIŠINSKE KOTE OBJEKTA JE POTREBNO PRED SAMO IZVEDBO DEL PREVERITI IN SPROTI KONTROLIRATI NA GRADBIŠČU TER JIH PRILAGODITI GLEDE NA OBSTOJEČE STANJE. V KOLIKOR SO ODSTOPANJA VEČJA, JE POTREBNO O TEM OBVESTITI PROJEKTANTA!

STAVBNO POHIŠTVO JE NATANČNEJE OBDELANO V SHEMAH.

NATANČNE DIMENZJE IN POZICIJE PREBOJEV SE DOLOČUJO IN USKLADUJO NA GRADBIŠČU SKUPAJ Z PROJEKTANTOM.

IZVAJALEC MORA MED GRADNJO UPOŠTEVATI VSO PZI PROJEKTO NO DOKUMENTACIJO TER KOORDINIRATI GRADNJO Z VSEMI NAČRTI, KI JIH PROJEKT VSEBUJE (ARHITEKTURA, GRADBENE KONSTRUKCIJE, ELEKTRIČNE IN STROJNE INŠTALACIJE, ZUNANJA UREDITVE, PRIKLJUČKI, TEHNOLOŠKI NAČRTI, POŽAR, OPREMA,...) MOREBITNA NESKLADJA JE POTREBNO SPOROČITI PROJEKTANTU!

Uniprojekt d.o.o.
Savjska cesta 117
3313 Ptuj
tel.: +386 41 630 570
e-mail: info@uniprojekt.si
www.uniprojekt.si

Investitor:
Občina Trebnje
Goljev trg 5, 8210 Trebnje

Narodnik:
Občina Trebnje
Goljev trg 5, 8210 Trebnje

Vodja projekta:
Tanja Kolšek, univ. dipl. inž. arh. A-1924

Pooblaščenar arhitekta:
Tanja Kolšek, univ. dipl. inž. arh. A-1924

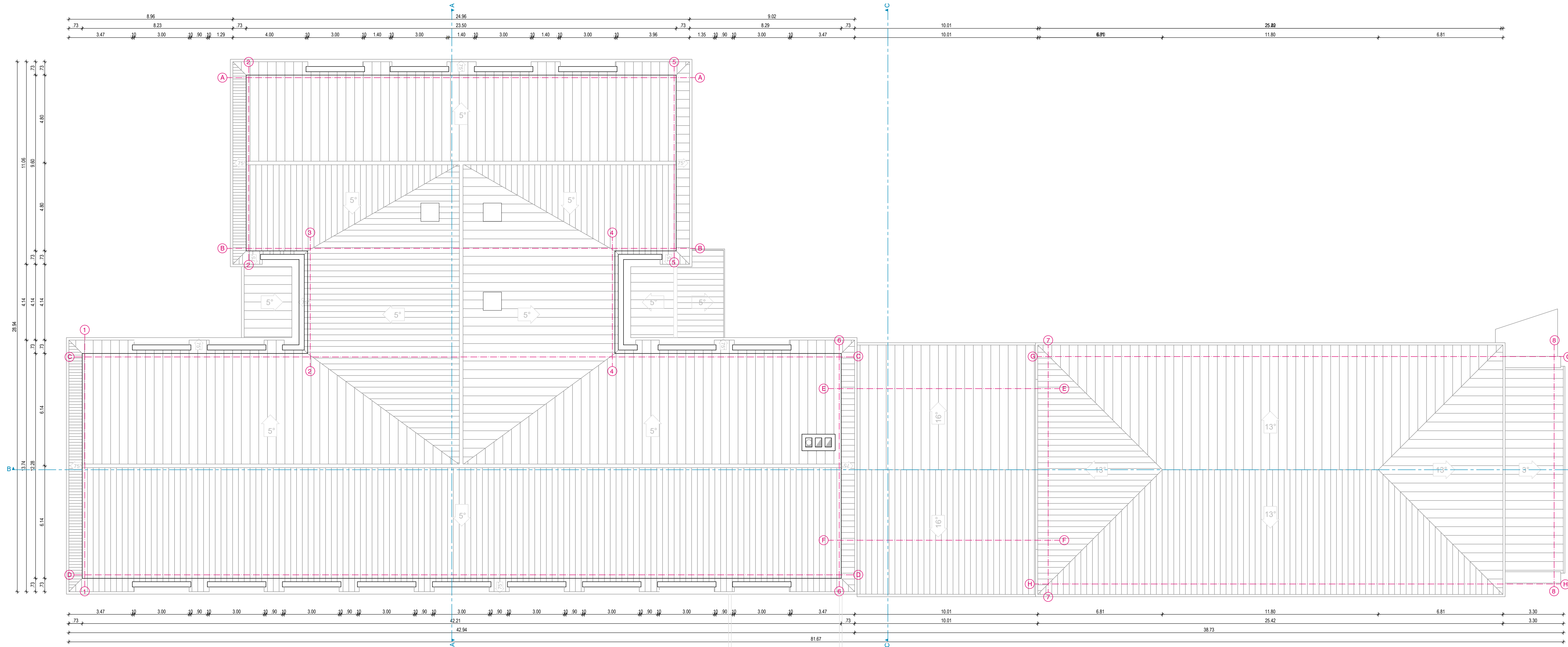
Izdajatelj:
Jože Grobelnik, inž. grad.
Barbara Miko Potocnik, dipl. inž. grad.

Objekt in lokacija:
ENERGETSKA SANACIJA CIK TREBNJE

Vsebinska grafičnega prikaza:
TLORIS MANSARDE - OBSTOJEČE

Vrsta načrta: 01 VODILNI NAČRT - NAČRT ARHITEKTURE	Št. projekta: UP-017/2019	Št. načrta: UP-017/2019-A	Vrsta dokum.: PZI	Merilo: 1:100	Datum: oktober 2019	Št. lista: 4
---	------------------------------	------------------------------	----------------------	------------------	------------------------	-----------------

Vsebinska načrta je avtorska lastnina podjetja UNIPROJEKT d.o.o. in je zaščitena z Zakonom o avtorski in sorodnih pravicah (U. I. RS, št. 16/07). Nepooblaščenno razmnoževanje načrta ni dovoljeno!



- LEGENDA
- OPEKA
 - ARMIRAN BETON
 - TOPLLOTNA IZOLACIJA
 - XPS TOPLLOTNA IZOLACIJA
 - SIPOREKS
 - BETON, ESTRIH
 - RUŠENJE
 - PREDELAVA OBSTOJEČIH ŽALUZIJ (OKNA SE OHRANILJO)
 - DOBAVA IN VGRADNJA NOVIH ZUNANJIH ŽALUZIJ
- RUŠENJE ASFALTA ALI ODSTRANITEV TLAKOVCEV IN IZKOP ZEMLINE

SESTAVI		ZUNANJI ZIDovi	
STREHA		Z-1 KONTAKTNA FASADA	
S-1 STREHA MANSARDE		notranji omet ali stenska keramika	
pločevinasti strešni paneli na jekleni podkonstrukciji		opečna stena	2 cm
zračni prostor		fasadni omet	3 cm
paroprepustna folija		mineralna volna	16 cm
mineralna vlakna		lepilna malta+mrežica	0.2 cm
obstoječa toplotna izolacija		silikonski zaključni omet	0.2 cm
parna zapora			
(rastrski) obešen strop			
8 cm			
S-1* STREHA MANSARDE		Z-1* KONTAKTNA FASADA (cokel)	
pločevinasti strešni paneli na jekleni podkonstrukciji		notranji omet ali stenska keramika	2 cm
zračni prostor		opečna stena	3 cm
fasadni omet		bitumenska hidroizolacija	16 cm
paroprepustna folija		XPS	10 cm
mineralna vlakna		lepilna malta+mrežica	0.2 cm
obstoječa toplotna izolacija		silikonski zaključni omet	0.2 cm
parna zapora			
(rastrski) obešen strop			
8 cm			
S-2 STREHA NAD STANOVANJEM IN TELOVADNICO		Z-2 VKOPANA STENA	
pločevinasti strešni paneli na leseni podkonstrukciji		notranji omet ali stenska keramika	2 cm
zračni prostor		AB stena	40 cm
hidroizolacija		bitumenska hidroizolacija (popotrebni)	16 cm
paroprepustna folija		XPS	
mineralna volna		čepasta folija	
parna zapora			
monta strop			
35 cm			
2 cm			
S-3 STREHA		Z-3 ZUNANJI ZID MANSARDA	
trapezna pločevina na leseni podkonstrukciji		notranji omet ali stenska keramika	2 cm
(letvanje) zračni prostor		opečna stena	20 cm
paroprepustna folija		mineralna volna	16 cm
mineralna vlakna			
parna zapora			
monta strop			
35 cm			
2 cm			
BALKONI		Tb-1 TLA BALKONA	
keramika		trajno elastična hidroizolacija	2 cm
PE folija		mikroarmiran estrih	6 - 7 cm
XPS toplotna izolacija			
hidroizolacija			
obstoječa AB plošča			
mineralna volna			
lepilna malta+mrežica			
silikonski zaključni omet			
6 cm			
0.2 cm			
0.2 cm			

OPOMBA:

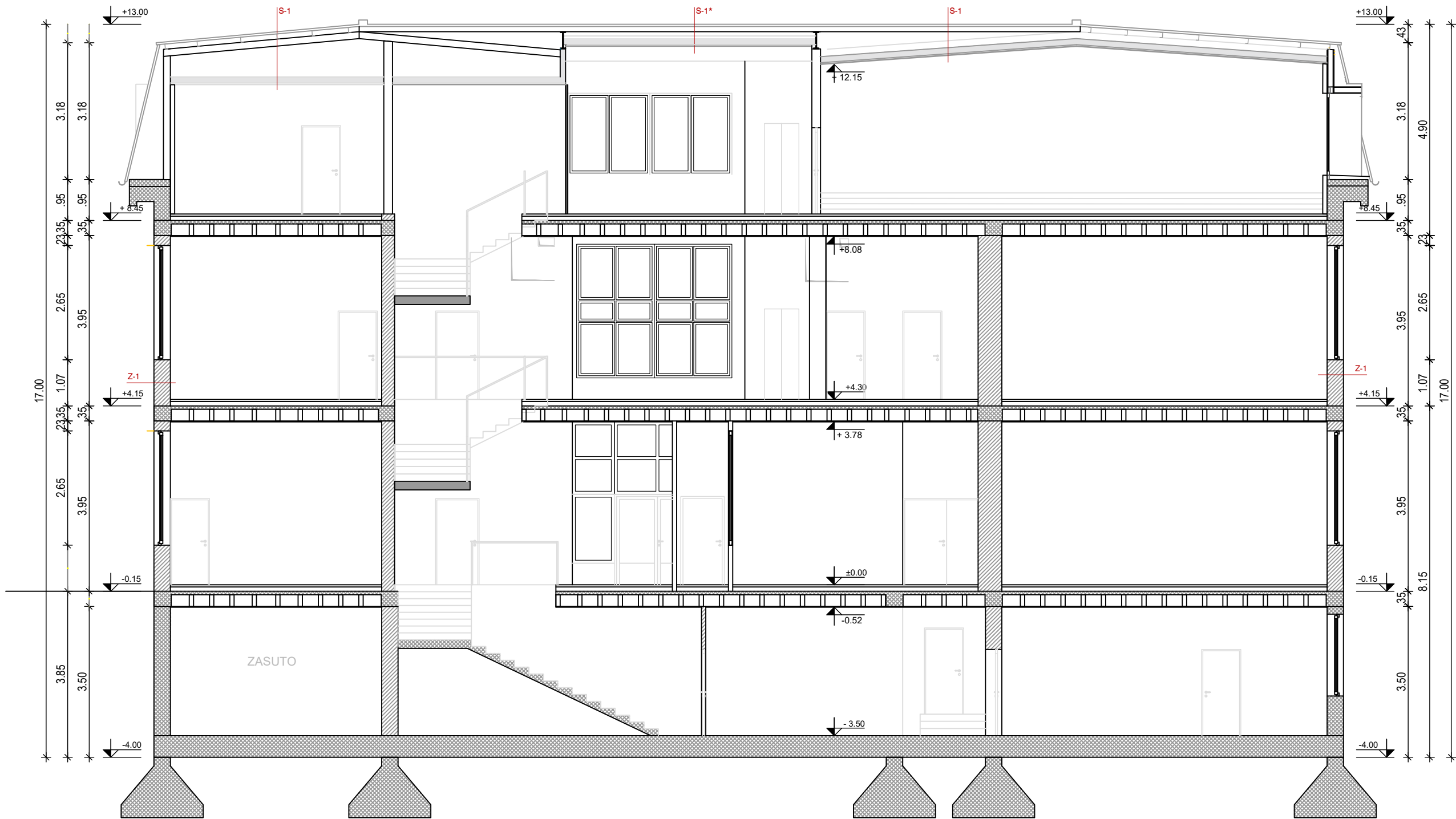
VSE DIMENZJE IN VIŠINSKE KOTE OBJEKTA JE POTREBNO PRED SAMO IZVEDBO DEL PREVERITI IN SPROTI KONTROLIRATI NA GRADBIŠČU TER JIH PRILAGODITI GLEDE NA OBSTOJEČE STANJE. V KOLIKOR SO ODSTOPANJA VEČJA, JE POTREBNO O TEM OBVESTITI PROJEKTANTA!

NATANČNE DIMENZJE IN POZICIJE PREBOJEV SE DOLOČUJO IN USKLADUJO NA GRADBIŠČU SKUPAJ Z PROJEKTANTOM.

IZVAJALEC MORA MED GRADNJO UPOŠTEVATI VSO PZI PROJEKTNO DOKUMENTACIJO TER KOORDINIRATI GRADNJO Z VSEMI NAČRTI, KI JIH PROJEKT VSEBUJE (ARHITEKTURA, GRADBENE KONSTRUKCIJE, ELEKTRIČNE IN STROJNE INŠTALACIJE, ZUNANJA UREDITEV, PRIKLJUČKI, TEHNOLOŠKI NAČRTI, POŽAR, OPREMA,...) MOREBITNA NESKLADJA JE POTREBNO SPOROČITI PROJEKTANTU!

projektant:	Uniprojekt d.o.o. Savjska cesta 117 3313 Ptuj tel.: +386 41 630 570 e-mail: info@uniprojekt.si www.uniprojekt.si	investitor: Občina Trebnje Goljev trg 5, 8210 Trebnje
objekt in lokacija:	ENERGETSKA SANACIJA CIK TREBNJE	naročnik: Občina Trebnje Goljev trg 5, 8210 Trebnje
vsebina grafičnega prikaza:	TLORIS STREHE - OBSTOJEČE	vodja projekta: Tanja Kolšek, univ. dipl. inž. arh. A-1924
		pooblaščen arhitekt: Tanja Kolšek, univ. dipl. inž. arh. A-1924
		izdelal: Jože Grobelnik, inž. grad. Barbara Miko Potočnik, dipl. inž. grad.
vrsta načrta:	št. projekta:	št. lista:
01 VODILNI NAČRT - NAČRT ARHITEKTURE	UP-017/2019	5
št. lista:	št. projekta:	št. lista:
01 VODILNI NAČRT - NAČRT ARHITEKTURE	UP-017/2019-A	5
vrsta dokum.:	merilo:	datum:
PZI	1:100	oktober 2019
Vsebinska načrta je avtorska lastnina podjetja UNIPROJEKT d.o.o. in je zaščitena z Zakonom o avtorski in sorodnih pravicah (U. I. RS, št. 16/07). Nepooblaščenno razmnoževanje načrta ni dovoljeno!		

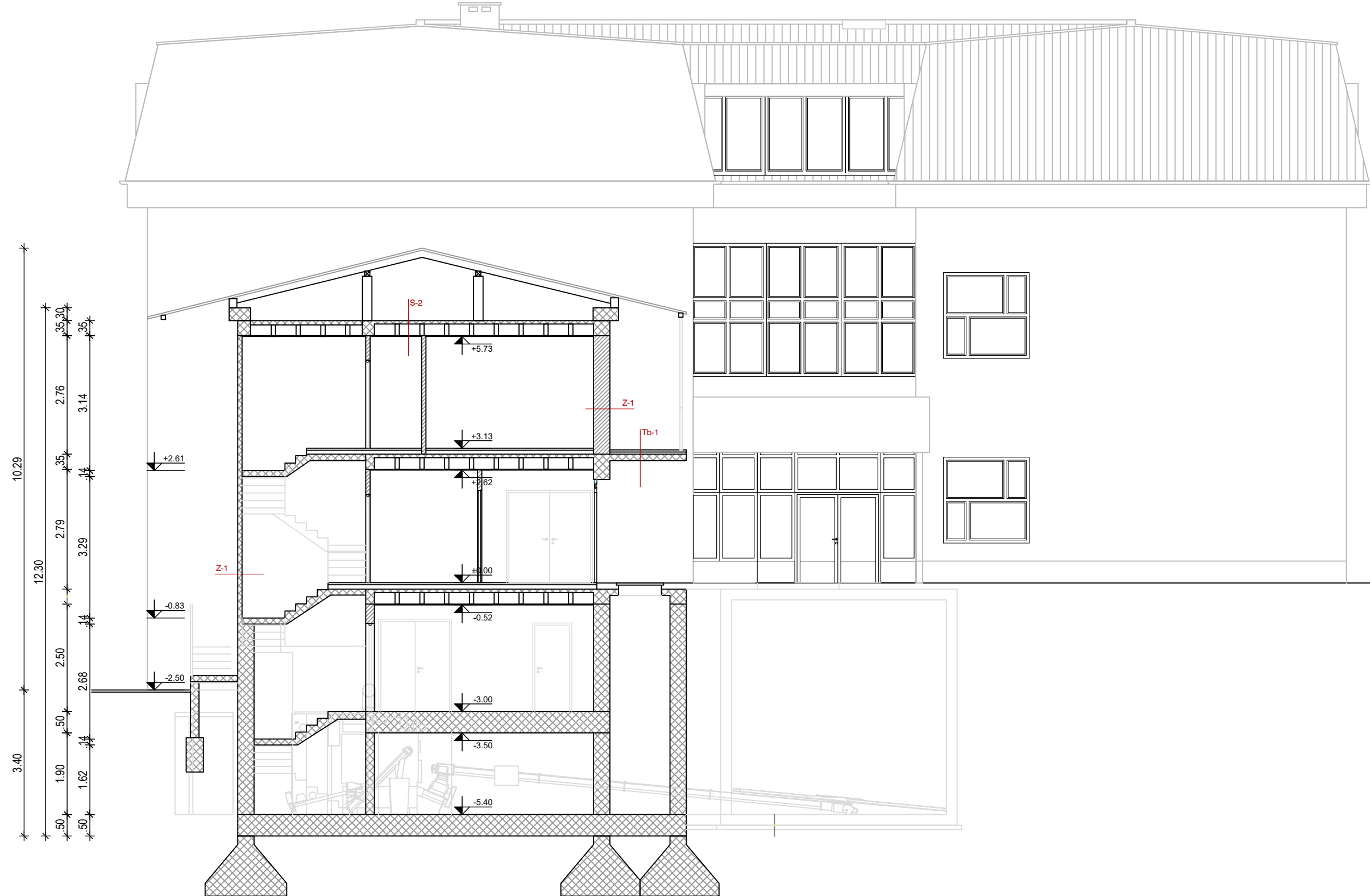
PREREZ A-A



LEGENDA

	OPEKA		RUŠENJE
	ARMIRAN BETON		PREDELAVA OBSTOJEČIH ŽALUZIJ (OKNA SE OHRANJUJ)
	TOPLOTNA IZOLACIJA		DOBAVA IN VGRADNJA NOVIH ZUNANJIH ŽALUZIJ
	XPS TOPLOTNA IZOLACIJA		
	SIPOREKS		
	BETON, ESTRIH		

PREREZ C-C



SESTAVI

STREHA

S-1 STREHA MANSARDE

pločevinasti strešni paneli na jekleni podkonstrukciji	
zračni prostor	
paroprepustna folija	
mineralna vlakna	25 cm
obstoječa toplotna izolacija	10 cm
parna zapora	
(rastrski) obešen strop	8 cm

S-1* STREHA MANSARDE

pločevinasti strešni paneli na jekleni podkonstrukciji	
zračni prostor	
paroprepustna folija	
mineralna vlakna	25 cm
obstoječa toplotna izolacija	10 cm
parna zapora	
(rastrski) obešen strop	8 cm

S-2 STREHA NAD STANOVANJEM IN TELOVADNICO

pločevinasti strešni paneli na leseni podkonstrukciji	
zračni prostor	
paroprepustna folija	
mineralna volna	25 cm
parna zapora	35 cm
notranji omet	2 cm

S-3 STREHA

trapezna pločevina na leseni podkonstrukciji (letvanje) zračni prostor	5 cm
paroprepustna folija	
mineralna volna	25 cm
parna zapora	35 cm
notranji omet	2 cm

ZUNANJI ZIDOVI

Z-1 KONTAKTNA FASADA

notranji omet ali stenska keramika	2 cm
opečna stena	35 cm
fasadni omet	3 cm
mineralna volna	16 cm
lepilna malta+mrežica	0,2 cm
silikonski zaključni omet	0,2 cm

Z-1* KONTAKTNA FASADA (cokel)

notranji omet ali stenska keramika	2 cm
opečna stena	35 cm
fasadni omet	3 cm
bitumenska hidroizolacija	
XPS	16 cm
lepilna malta+mrežica	0,2 cm
silikonski zaključni omet	0,2 cm

Z-2 VKOPANA STENA

notranji omet ali stenska keramika	2 cm
AB stena	40 cm
hidroizolacija	
bitumenska hidroizolacija (popotrebi)	
XPS	16 cm
čepasta folija	

Z-3 ZUNANJII ZID MANSARDA

notranji omet ali stenska keramika	2 cm
opečna stena	20 cm
mineralna volna	16 cm

BALKONI

Tb-1 TLA BALKONA	
keramika	2 cm
trajno elastična hidroizolacija	
mikroarmiran estrih	6 - 7 cm
PE folija	
XPS toplotna izolacija	3 cm
hidroizolacija	
obstoječa AB plošča	
mineralna volna	6 cm
lepilna malta+mrežica	0,2 cm
silikonski zaključni omet	0,2 cm

OPOMBA:

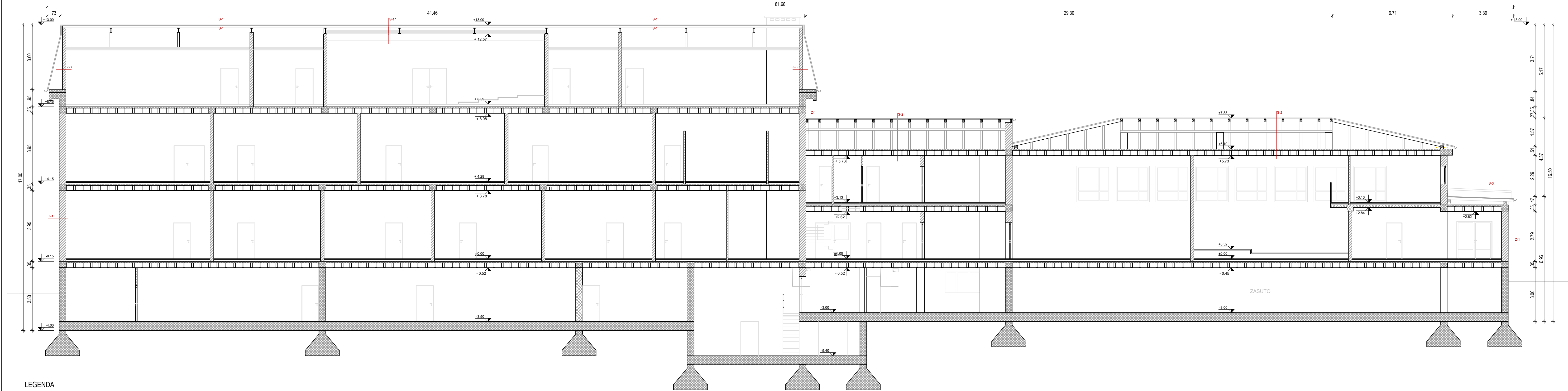
VSE DIMENZIJE IN VIŠINSKE KOTE OBJEKTA JE POTREBNO PRED SAMO IZVEDBO DEL PREVERITI IN SPROTI KONTROLIRATI NA GRADBIŠČU TER JIH PRILAGODITI GLEDE NA OBSTOJEČE STANJE. V KOLIKOR SO ODSTOPANJA VEČJA, JE POTREBNO O TEM OBVESTITI PROJEKTANTA!

STAVBNO POHIŠTVO JE NATANČNEJE OBDELANO V SHEMAH.

NATANČNE DIMENZIJE IN POZICIJE PREBOJEV SE DOLOČUJO IN USKLADIJO NA GRADBIŠČU SKUPAJ Z PROJEKTANTOM.

IZVAJALEC MORA MED GRADNJO UPOŠTEVATI VSO PZI PROJEKTNO DOKUMENTACIJO TER KOORDINIRATI GRADNJO Z VSEMI NAČRTI, KI JIH PROJEKT VSEBUJE (ARHITEKTURA, GRADBENE KONSTRUKCIJE, ELEKTRIČNE IN STROJNE INŠTALACIJE, ZUNANJA UREDITEV, PRIKLJUČKI, TEHNOLOŠKI NAČRTI, POŽAR, OPREMA,...) MOREBITNA NESKLADJA JE POTREBNO SPOROČITI PROJEKTANTU!

projektor: 	Uniprojekt d.o.o. Savinska cesta 117 3313 Polzela tel.: +386 41 630 570 e-mail: info@uniprojekt.si www.uniprojekt.si	investitor: Občina Trebnje Goliev trg 5, 8210 Trebnje
objekt in lokacija: ENERGETSKA SANACIJA CIK TREBNJE		naročnik: Občina Trebnje Goliev trg 5, 8210 Trebnje
		vodja projekta: Tanja Kolšek, univ. dipl. inž. arh. A-1924
		pooblaščen arhitektka: Tanja Kolšek, univ. dipl. inž. arh. A-1924
		izdelal: Jože Grobelnik, inž. grad. Barbara Miko Potočnik, dipl. inž. grad.
vrsta načrta: 0/1 VODILNI NAČRT - NAČRT ARHITEKTURE	št. projekta: UP-017/2019	št. načrta: UP-017/2019-A
Vsebinski načrt je avtorska lastnina podjetja UNIPROJEKT d.o.o. in je zaščitena z Zakonom o avtorski in sorodnih pravicah (Ur. l. RS, št. 16/07). Nepooblaščenno razmnoževanje načrta ni dovoljeno!	vrsta dokum.: PZI	merilo: 1:100
	datum: oktober 2019	št. lista: 6



LEGENDA	
	OPEKA
	ARMIRAN BETON
	TOPLOTNA IZOLACIJA
	XPS TOPLOTNA IZOLACIJA
	SIPOREKS
	BETON, ESTRIH
	RUŠENJE
	PREDELAVA OBSTOJEČIH ŽALUZIJ (OKNA SE OHRANJUJO)
	DOBAVA IN VGRADNJA NOVIH ZUNANJIH ŽALUZIJ

SESTAVI	
STREHA	
S-1 STREHA MANSARDE	
pločevinasti strešni paneli na jekleni podkonstrukciji	
zračni prostor	
paroprepustna folija	25 cm
mineralna vlakna	10 cm
obstoječa toplotna izolacija	10 cm
parna zapora	8 cm
(rastrski) obešen strop	
S-1* STREHA MANSARDE	
pločevinasti strešni paneli na jekleni podkonstrukciji	
zračni prostor	
paroprepustna folija	25 cm
mineralna vlakna	10 cm
obstoječa toplotna izolacija	10 cm
parna zapora	8 cm
(rastrski) obešen strop	
S-2 STREHA NAD STANOVANJEM IN TELOVADNICO	
pločevinasti strešni paneli na leseni podkonstrukciji	
zračni prostor	
paroprepustna folija	25 cm
mineralna vlakna	10 cm
obstoječa toplotna izolacija	10 cm
parna zapora	8 cm
monta strop	
notranji omet	
S-3 STREHA	
trapezna pločevina na leseni podkonstrukciji	5 cm
(letvanje) zračni prostor	
paroprepustna folija	25 cm
mineralna vlakna	10 cm
obstoječa toplotna izolacija	10 cm
parna zapora	8 cm
monta strop	
notranji omet	
ZUNANJIZIDOV	
Z-1 KONTAKTNA FASADA	
notranji omet ali stenska keramika	2 cm
opečna stena	35 cm
fasadni omet	3 cm
mineralna volna	16 cm
lepilna malta+mrežica	0,2 cm
silikonski zaključni omet	0,2 cm
Z-1* KONTAKTNA FASADA (cokel)	
notranji omet ali stenska keramika	2 cm
opečna stena	35 cm
fasadni omet	3 cm
bitumenska hidroizolacija	16 cm
XPS	10 cm
lepilna malta+mrežica	0,2 cm
silikonski zaključni omet	0,2 cm
Z-2 VKOPANA STENA	
notranji omet ali stenska keramika	2 cm
AB stena	40 cm
hidroizolacija	
bitumenska hidroizolacija (popotrebni)	16 cm
XPS	
čepasta folija	
Z-3 ZUNANJIZID MANSARDA	
notranji omet ali stenska keramika	2 cm
opečna stena	20 cm
mineralna volna	16 cm
BALKONI	
Tb-1 TLA BALKONA	
keramika	2 cm
trajno elastična hidroizolacija	
mikroarmiran estrih	6 - 7 cm
PE folija	
XPS toplotna izolacija	3 cm
hidroizolacija	
obstoječa AB plošča	6 cm
mineralna volna	0,2 cm
lepilna malta+mrežica	0,2 cm
silikonski zaključni omet	0,2 cm

OPOMBA:
VSE DIMENZJE IN VIŠINSKE KOTE OBJEKTA JE POTREBNO PRED SAMO IZVEDBO DEL PREVERITI IN SPROTI KONTROLIRATI NA GRADBIŠČU TER JIH PRILAGODITI GLEDE NA OBSTOJEČE STANJE. V KOLIKOR SO ODSTOPANJA VEČJA, JE POTREBNO O TEM OBVESTITI PROJEKTANTA!
STAVBNO POHIŠTVO JE NATANČNEJE OBDELANO V SHEMAH.
NATANČNE DIMENZJE IN POZICIJE PREBOJEV SE DOLOČUJO IN USKLADUJO NA GRADBIŠČU SKUPAJ Z PROJEKTANTOM.
IZVAJALEC MORA MED GRADNJO UPORABITI VSO PZI PROJEKTO DOKUMENTACIJO TER KOORDINIRATI GRADNJO Z VSEMI NAČRTI, KI JIH PROJEKT VSEBUJE (ARHITEKTURA, GRADBENE KONSTRUKCIJE, ELEKTRIČNE IN STROJNE INŠTALACIJE, ZUNANJA UREDITEV, PRIKLJUČKI, TEHNOLOŠKI NAČRTI, POŽAR, OPREMA...) MOREBITNA NESKLADJA JE POTREBNO SPOROČITI PROJEKTANTU!

projektor: Uniprojekt d.o.o.	Uniprojekt d.o.o. Savinska cesta 117 3113 Pozorje tel.: +386 41 630 570 e-mail: info@uniprojekt.si www.uniprojekt.si	investitor: Občina Trebnje Goliev trg 5, 8210 Trebnje
objekt in lokacija: ENERGETSKA SANACIJA CIK TREBNJE		naročnik: Občina Trebnje Goliev trg 5, 8210 Trebnje
vsebinska grafičnega prikaza: PREREZ B-B - OBSTOJEČE		vodja projekta: Tanja Košek, univ. dipl. inž. arh. A-1924 pooblaščen arhitektka: Tanja Košek, univ. dipl. inž. arh. A-1924
vista načrta: 0/1 VODILNI NAČRT - NAČRT ARHITEKTURE	št. projekta: UP-017/2019	izdelali: Jože Grobelnik, inž. grad. Barbara Miko Potočnik, dipl. inž. grad.
št. načrta: UP-017/2019-A	vista dokum.: PZI	merilo: 1:100
datum: oktober 2019	št. lista: 7	



JUGOVZHODNA FASADA



SEVEROZAHODNA FASADA

LEGENDA

- OPEKA
- ARMIRAN BETON
- TOPLOTNA IZOLACIJA
- XPS TOPLOTNA IZOLACIJA
- SIPOREKS
- BETON, ESTRIH
- RUŠENJE
- PREDELAVA OBSTOJEČIH ŽALUZI (OKNA SE OHRANJUJ)
- DOBAVA IN VGRADNJA NOVIH ZUNANJIH ŽALUZI
- RUŠENJE ASFALTA ALI ODSTRANITEV TLAKOVCEV IN IZKOP ZEMLJINE

SESTAVI

STREHA

S-1 STREHA MANSARDE

plodovinski strešni paneli na jekleni podkonstrukciji

zračni prostor

paroprepustna folija

mineralna vlakna

obstoječa toplotna izolacija

parna zapora

(rastrski) obešen strop

25 cm

10 cm

8 cm

S-1* STREHA MANSARDE

plodovinski strešni paneli na jekleni podkonstrukciji

zračni prostor

paroprepustna folija

mineralna vlakna

obstoječa toplotna izolacija

parna zapora

(rastrski) obešen strop

25 cm

10 cm

8 cm

S-2 STREHA NAD STANOVANJEM IN TELOVADNICO

plodovinski strešni paneli na leseni podkonstrukciji

zračni prostor

paroprepustna folija

mineralna volna

parna zapora

monta strop

notranji omet

25 cm

35 cm

2 cm

S-3 STREHA

trapezna ploščina na leseni podkonstrukciji

(letvanje) zračni prostor

paroprepustna folija

mineralna volna

parna zapora

monta strop

notranji omet

5 cm

25 cm

35 cm

2 cm

ZUNANJI ZIDovi

Z-1 KONTAKTNA FASADA

notranji omet ali stenska keramika

opečna stena

fasadni omet

mineralna volna

lepilna malta+mrežica

silikonski zaključni omet

2 cm

35 cm

3 cm

16 cm

0,2 cm

0,2 cm

Z-1* KONTAKTNA FASADA (cokel)

notranji omet ali stenska keramika

opečna stena

fasadni omet

bitumenska hidroizolacija

XPS

lepilna malta+mrežica

silikonski zaključni omet

2 cm

35 cm

3 cm

16 cm

0,2 cm

0,2 cm

Z-2 VKOPANA STENA

notranji omet ali stenska keramika

AS stena

hidroizolacija

bitumenska hidroizolacija (popotreb)

XPS

čepasta folija

2 cm

40 cm

16 cm

Z-3 ZUNANJI ZID MANSARDA

notranji omet ali stenska keramika

opečna stena

mineralna volna

2 cm


20 cm

16 cm

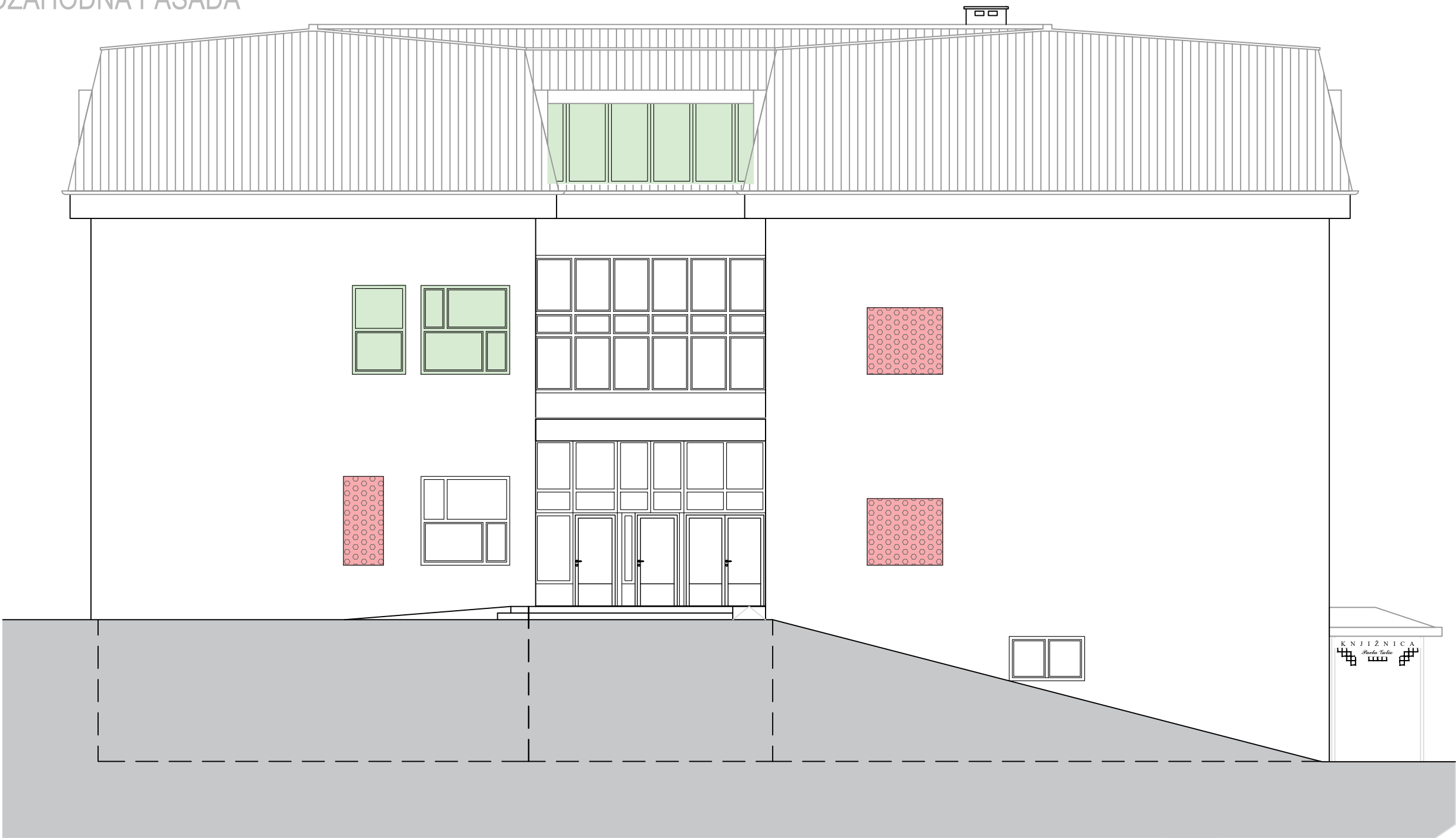
BALKONI

TR-1 TI & RA KONA

OPOMBA:
VSE DIMENZJE IN VIŠINSKE KOTE OBJEKTA JE POTREBNO PRED SAMO IZVEDBO DEL PREVERITI IN SPROTI KONTROLIRATI NA GRADIŠČU TER IH PRILAGODITI GLEDE NA OBSTOJEČE STANJE. V KOLIKOR SO ODSTOPANJA VEČJA, JE POTREBNO O TEM OBVESTITI PROJEKTANTA!
STAVBNO POHIŠTVO JE NATANČNEJE OBDELANO V SHEMAH.
NATANČNE DIMENZJE IN POZICIJE PREBOJEV SE DOLOČUJO IN USKLADUJO NA GRADIŠČU SKUPAJ Z PROJEKTANTOM.
IZVAJALEC MORA MED GRADNJO UPOŠTEVATI VSO PZI PROJEKTO DOKUMENTACIJO TER KOORDINIRATI GRADNJO Z VSEMI NAČRTI, KI IJH PROJEKT VSEBUJE (ARHITEKTURA, GRADBENE KONSTRUKCIJE, ELEKTRICNE IN STROJNE INŠTALACIJE, ZUNANJA UREDITEV, PRIKLJUČKI, TEHNOLOŠKI NAČRTI, POŽAR, OPREMA,...) MOREBITNA NESKLADJA JE POTREBNO SPOROČITI PROJEKTANTU!

projekant:	 Uniprojekt d.o.o.	Investitor: Občina Trebnje Goljev trg 5, 8210 Trebnje
objekt in lokacija:	ENERGETSKA SANACIJA CIK TREBNJE	naročnik: Občina Trebnje Goljev trg 5, 8210 Trebnje
vsebina grafičnega prikaza:	FASADA JV IN SZ - OBSTOJEČE	vođa projekta: Tanja Kolišek, univ. dipl. inž. arh. A-1924 pooblaščen arhitekt: Tanja Kolišek, univ. dipl. inž. arh. A-1924
vista načrta:	0/1 VODILNI NAČRT - NAČRT ARHITEKTURE	izdelali: Jože Grobelnik, inž. grad. Barbara Miko Poločnik, dipl. inž. grad.
št. projekta:	UP-017/2019	vrsta dokum.: PZI
št. načrta:	UP-017/2019-A	merilo: 1:100
datum:	oktober 2019	št. lista: 8

JUGOZAHODNA FASADA



SEVEROVZHODNA FASADA



LEGENDA

- OPEKA
- ARMIRAN BETON
- TOPLOTNA IZOLACIJA
- XPS TOPLOTNA IZOLACIJA
- SIPOREKS
- BETON, ESTRIH
- RUŠENJE
- PREDELAVA OBSTOJEČIH ŽALUZIJ (OKNA SE OHRANIJO)
- DOBAVA IN VGRADNJA NOVIH ZUNANJIH ŽALUZIJ
- RUŠENJE ASFALTA ALI ODSTRANITEV TLAKOVCEV IN IZKOP ZEMLJINE

SESTAVI

STREHA

S-1 STREHA MANSARDE

- pločevinasti strešni paneli na jekleni podkostrukciji
- zračni prostor
- paroprepustna folija
- mineralna vlakna
- obstoječa toplotna izolacija
- parna zapora
- (rastrski) obešen strop

S-1* STREHA MANSARDE

- pločevinasti strešni paneli na jekleni podkostrukciji
- zračni prostor
- paroprepustna folija
- mineralna vlakna
- obstoječa toplotna izolacija
- parna zapora
- (rastrski) obešen strop

S-2 STREHA NAD STANOVANJEM IN TELOVADNICO

- pločevinasti strešni paneli na leseni podkostrukciji
- zračni prostor
- paroprepustna folija
- mineralna volna
- parna zapora
- monta strop
- notranji omet

S-3 STREHA

- trapezna pločevina na leseni podkostrukciji
- (letvanje) zračni prostor
- paroprepustna folija
- mineralna volna
- parna zapora
- monta strop
- notranji omet

ZUNANJI ZIDovi

Z-1 KONTAKTNA FASADA

- notranji omet ali stenska keramika
- opečna stena
- fasadni omet
- mineralna volna
- lepilna malta+mrežica
- silikonski zaključni omet

Z-1* KONTAKTNA FASADA (cokel)

- notranji omet ali stenska keramika
- opečna stena
- fasadni omet
- bitumenska hidroizolacija
- XPS
- lepilna malta+mrežica
- silikonski zaključni omet

Z-2 VKOPANA STENA

- notranji omet ali stenska keramika
- AB stena
- hidroizolacija
- bitumenska hidroizolacija (popotrebi)
- XPS
- čepasta folija

Z-3 ZUNANJI ZID MANSARDA

- notranji omet ali stenska keramika
- opečna stena
- mineralna volna

BALKONI

TR-1 TI A BAL KONA

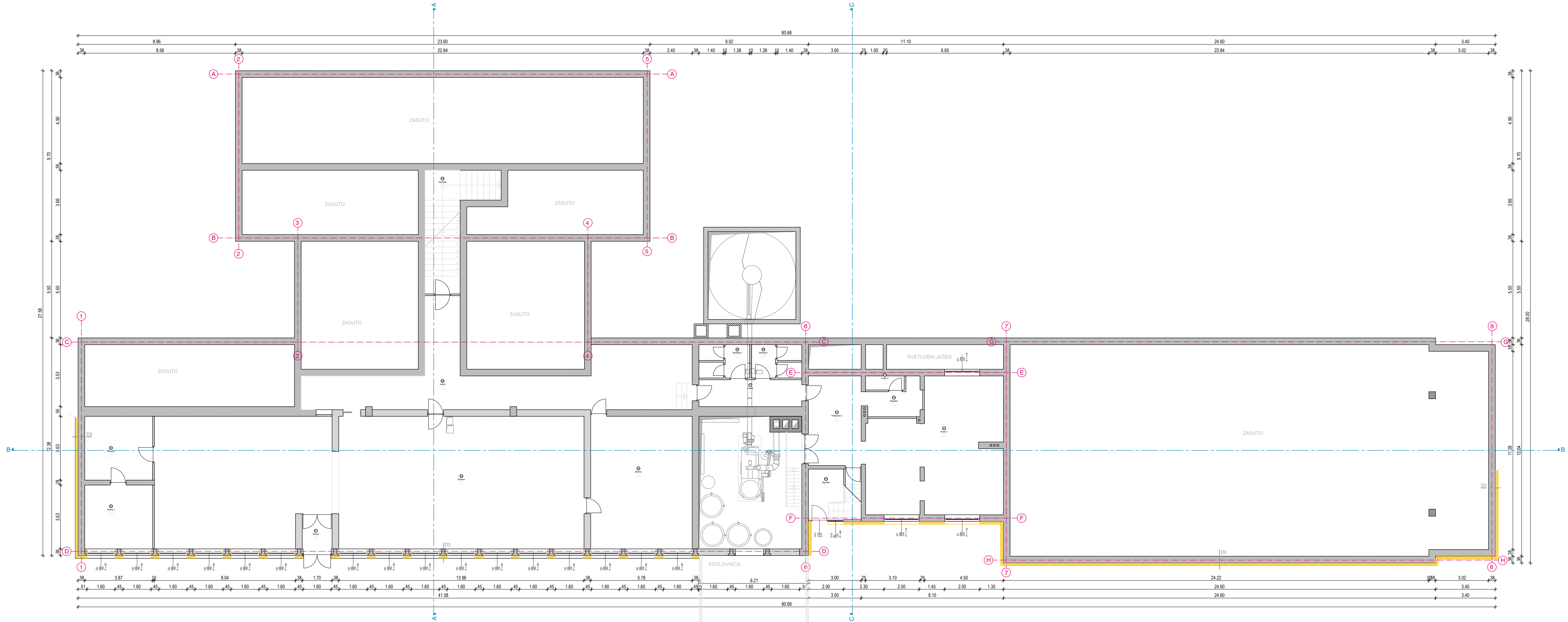
OPOMBA:
VSE DIMENZije IN VIŠINSKE KOTE OBJEKTA JE POTREBNO PRED SAMO IZVEDBO DEL PREVERITI IN SPROTI KONTROLIRATI NA GRADBIŠČU TER JIH PRILAGODITI GLEDE NA OBSTOJEČE STANJE. V KOLIKOR SO ODSTOPANJA VEČJA, JE POTREBNO O TEM OBVESTITI PROJEKTANTA!

STAVBNO POHIŠTVO JE NATANČNEJE OBDELANO V SHEMAH.

NATANČNE DIMENZije IN POZICIJE PREBOJEV SE DOLOČIJO IN USKLADIJO NA GRADBIŠČU SKUPAJ Z PROJEKTANTOM.

IZVAJALEC MORA MED GRADNJO UPOŠTEVATI VSO PZI PROJEKTNO DOKUMENTACIJO TER KOORDINIRATI GRADNJO Z VSEMI NAČRTI, KI JIH PROJEKT VSEBUJE (ARHITEKTURA, GRADBENE KONSTRUKCIJE, ELEKTRIČNE IN STROJNE INŠTALACIJE, ZUNANJA UREDITEV, PRIKLJUČKI, TEHNOLOŠKI NAČRTI, POŽAR, OPREMA,...) MOREBITNA NESKLADJA JE POTREBNO SPOROČITI PROJEKTANTU!

projektant:		Uniprojekt d.o.o. Savinjska cesta 117 3313 Polzela tel.: +386 41 630 570 e-mail: info@uniprojekt.si www.uniprojekt.si		investitor: Občina Trebnje Goliev trg 5, 8210 Trebnje			
objekt in lokacija: ENERGETSKA SANACIJA CIK TREBNJE				naročnik: Občina Trebnje Goliev trg 5, 8210 Trebnje			
vsebina grafičnega prikaza: FASADA JZ IN SV - OBSTOJEČE				vodja projekta: Tanja Kolšek, univ. dipl. inž. arh. A-1924			
				pooblaščen arhitektka: Tanja Kolšek, univ. dipl. inž. arh. A-1924			
				izdelali: Jože Grobelnik, inž. grad. Barbara Miko Potočnik, dipl. inž. grad.			
vrsta načrta: 0/1 VODILNI NAČRT - NAČRT ARHITEKTURE		št. projekta: UP-017/2019	št. načrta: UP-017/2019-A	vrsta dokum.: PZI	merilo: 1:100	datum: oktober 2019	št. lista: 9
Vsebina načrta je avtorska lastnina podjetja UNIPROJEKT d.o.o. in je zaščiten z Zakonom o avtorski in sorodnih pravicah (Ur. l. RS, št. 16/07). Nepooblaščenno razmnoževanje načrta ni dovoljeno!							



LEGENDA	
	OPEKA
	ARMIRAN BETON
	TOPLOTNA IZOLACIJA
	XPS TOPLOTNA IZOLACIJA
	SIPOREKS
	BETON, ESTRIH
	XPS TOPLOTNA IZOLACIJA - NOVO
	TOPLOTNA IZOLACIJA - MINERALNA VOLNA - NOVO
	POZIDAVA S SIPOREKSOM - NOVO
	VPIHOVANJE MINERALNIH VLAKEN
	POLAGANJE MINERALNE VOLNE
	STREŠNA TESNILNA FOLIJA
	OBMOČJE ZAMENJAVE STREŠNE KOVINSKE KRITINE

SESTAVI

STREHA

S-1 STREHA MANSARDE

pločevinasti strešni paneli na jekleni podkonstrukciji	
zračni prostor	
paroprepustna folija	25 cm
mineralna vlakna	10 cm
obstoječa toplotna izolacija	
parna zapora	
(rastrski) obešen strop	8 cm

S-1' STREHA MANSARDE

pločevinasti strešni paneli na jekleni podkonstrukciji	
zračni prostor	
paroprepustna folija	25 cm
mineralna vlakna	10 cm
obstoječa toplotna izolacija	
parna zapora	
(rastrski) obešen strop	8 cm

S-2 STREHA NAD STANOVANJEM IN TELOVADNICO

pločevinasti strešni paneli na leseni podkonstrukciji	
zračni prostor	
paroprepustna folija	25 cm
mineralna vlakna	10 cm
parna zapora	
monta strop	35 cm
notranji omet	2 cm

S-3 STREHA

trapezna pločevina na leseni podkonstrukciji	
(letvanje) zračni prostor	5 cm
paroprepustna folija	25 cm
mineralna vlakna	10 cm
parna zapora	
monta strop	35 cm
notranji omet	2 cm

ZUNANJI ZIDovi

Z-1 KONTAKTNA FASADA

notranji omet ali stenska keramika	2 cm
opečna stena	35 cm
fasadni omet	3 cm
mineralna volna	16 cm
lepilna malta+mrežica	0.2 cm
silikonski zaključni omet	0.2 cm

Z-1' KONTAKTNA FASADA (cokel)

notranji omet ali stenska keramika	2 cm
opečna stena	35 cm
fasadni omet	3 cm
bitumenska hidroizolacija	
XPS	16 cm
lepilna malta+mrežica	0.2 cm
silikonski zaključni omet	0.2 cm

Z-2 VKOPANA STENA

notranji omet ali stenska keramika	2 cm
AB stena	40 cm
hidroizolacija	
bitumenska hidroizolacija (popotrebi)	
XPS	16 cm
čepasta folija	

Z-3 ZUNANJI ZID MANSARDA

notranji omet ali stenska keramika	2 cm
opečna stena	20 cm
mineralna volna	16 cm

BALKONI

Tb-1 TLA BALKONA

keramika	2 cm
trajno elastična hidroizolacija	
mikroarmiran estrih	6 - 7 cm
PE folija	
XPS toplotna izolacija	3 cm
hidroizolacija	
obstoječa AB plošča	
mineralna volna	6 cm
lepilna malta+mrežica	0.2 cm
silikonski zaključni omet	0.2 cm

OPOMBA:
VSE DIMENZJE IN VIŠINSKE KOTE OBJEKTA JE POTREBNO PRED SAMO IZVEDBO DEL PREVERITI IN SPROTI KONTROLIRATI NA GRADBIŠČU TER JIH PRILAGODITI GLEDE NA OBSTOJEČE STANJE. V KOLIKOR SO ODSTOPANJA VEČJA, JE POTREBNO O TEM OBVESTITI PROJEKTANTA!

STAVBNO POHIŠTVO JE NATANČNEJE OBDELANO V SHEMAH.

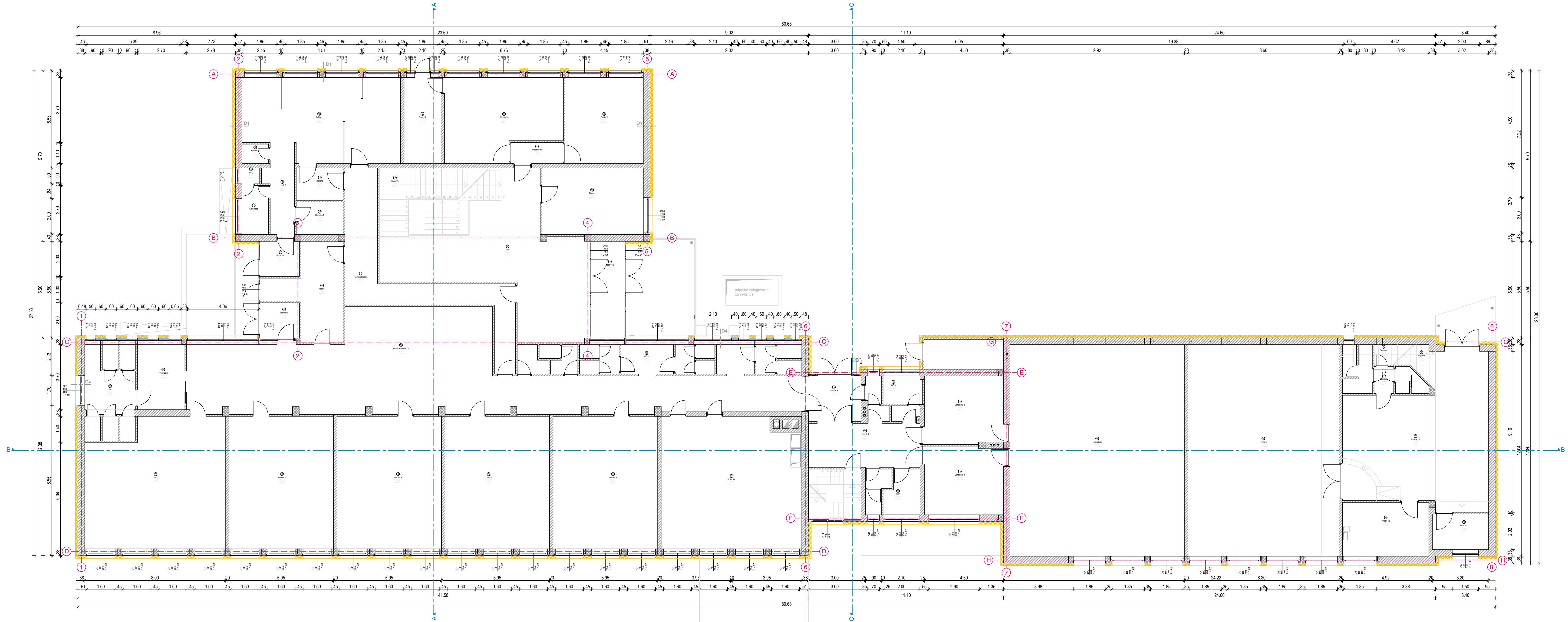
NATANČNE DIMENZJE IN POZICIJE PREBOJEV SE DOLOČUJO IN USKLADUJO NA GRADBIŠČU SKUPAJ Z PROJEKTANTOM.

IZVAJALEC MORA MED GRADNJO UPOŠTEVATI VSO PZI PROJEKTO NO DOKUMENTACIJO TER KOORDINIRATI GRADNJO Z VSEMI NAČRTI, KI JIH PROJEKT VSEBUJE (ARHITEKTURA, GRADBENE KONSTRUKCIJE, ELEKTRIČNE IN STROJNE INŠTALACIJE, ZUNANJA UREDITEV, PRIKLJUČKI, TEHNOLOŠKI NAČRTI, POŽAR, OPREMA...) MOREBITNA NESKLADJA JE POTREBNO SPOROČITI PROJEKTANTU!

projektant: 	Uniprojekt d.o.o. Savrijska cesta 117 3313 Ptuj tel.: +386 41 630 570 e-mail: info@uniprojekt.si www.uniprojekt.si	investitor: Občina Trebnje Goljev trg 5, 8210 Trebnje
objekt in lokacija: ENERGETSKA SANACIJA CIK TREBNJE	naročnik: Občina Trebnje Goljev trg 5, 8210 Trebnje	vodja projekta: Tanja Koššek, univ. dipl. inž. arh. A-1924
vsebinska grafičnega prikaza: TLORIS KLETI - SANIRANO	pooblaščen arhitekt: Tanja Koššek, univ. dipl. inž. arh. A-1924	izdajatelj: Jože Grobelnik, inž. grad. Barbara Miko Potočnik, dipl. inž. grad.

vrsta načrta: 01 VODILNI NAČRT - NAČRT ARHITEKTURE	št. projekta: UP-017/2019	št. načrta: UP-017/2019-A	vrsta dokum.: PZI	merilo: 1:100	datum: oktober 2019	št. lista: 10
---	------------------------------	------------------------------	----------------------	------------------	------------------------	------------------

Vsebinska načrta je avtorska lastnina podjetja UNIPROJEKT d.o.o. in je zaščitena z Zakonom o avtorski in sorodnih pravicah (U. I. RS, št. 16/07). Nepooblaščenno razmnoževanje načrta ni dovoljeno!



LEGENDA	
	OPEKA
	ARMIRAN BETON
	TOPLOTNA IZOLACIJA
	XPS TOPLOTNA IZOLACIJA
	SIPOREKS
	BETON, ESTRIH
	XPS TOPLOTNA IZOLACIJA - NOVO
	TOPLOTNA IZOLACIJA - MINERALNA VOLNA - NOVO
	POZIDAVA S SIPOREKSOM - NOVO
	VPIHOVANJE MINERALNIH VLAKEN
	POLAGANJE MINERALNE VOLNE
	STREŠNA TESNILNA FOLIJA
	OBMOČJE ZAMENJAVE STREŠNE KOVINSKE KRITINE

SESTAVI	
STREHA	
S-1 STREHA MANSARDE	
pločevinasti strešni paneli na jekleni podkonstrukciji	
zračni prostor	
paroprepustna folija	25 cm
mineralna vlakna	10 cm
obstoječa toplotna izolacija	
parna zavora	
(rastski) obešen strop	8 cm
S-1' STREHA MANSARDE	
pločevinasti strešni paneli na jekleni podkonstrukciji	
zračni prostor	
paroprepustna folija	25 cm
mineralna vlakna	10 cm
obstoječa toplotna izolacija	
parna zavora	
(rastski) obešen strop	8 cm
S-2 STREHA NAD STANOVANJEM IN TELOVADNICO	
pločevinasti strešni paneli na leseni podkonstrukciji	
zračni prostor	
paroprepustna folija	25 cm
mineralna vlakna	10 cm
obstoječa toplotna izolacija	
parna zavora	
monta strop	35 cm
notranji omet	2 cm
S-3 STREHA	
trapezna pločevina na leseni podkonstrukciji	
(letvanje) zračni prostor	5 cm
paroprepustna folija	25 cm
mineralna vlakna	10 cm
obstoječa toplotna izolacija	
parna zavora	
monta strop	35 cm
notranji omet	2 cm
ZUNANJI ZIDovi	
Z-1 KONTAKTNA FASADA	
notranji omet ali stenska keramika	2 cm
opečna stena	35 cm
fasadni omet	3 cm
mineralna vlakna	16 cm
lepilna malta+mrežica	0.2 cm
silikonski zaključni omet	0.2 cm
Z-1' KONTAKTNA FASADA (pokali)	
notranji omet ali stenska keramika	2 cm
opečna stena	35 cm
fasadni omet	3 cm
bitumenska hidroizolacija	
XPS	16 cm
lepilna malta+mrežica	0.2 cm
silikonski zaključni omet	0.2 cm
Z-2 VKOPANA STENA	
notranji omet ali stenska keramika	2 cm
AB stena	40 cm
hidroizolacija	
bitumenska hidroizolacija (popotrebi)	
XPS	16 cm
čepasta folija	
Z-3 ZUNANJI ZID MANSARDA	
notranji omet ali stenska keramika	2 cm
opečna stena	20 cm
mineralna vlakna	16 cm
BALKONI	
Tb-1 TLA BALKONA	
keramika	2 cm
trajno elastična hidroizolacija	
mikroarmiran estrih	6 - 7 cm
PE folija	
XPS toplotna izolacija	3 cm
hidroizolacija	
obstoječa AB plošča	
mineralna vlakna	6 cm
lepilna malta+mrežica	0.2 cm
silikonski zaključni omet	0.2 cm

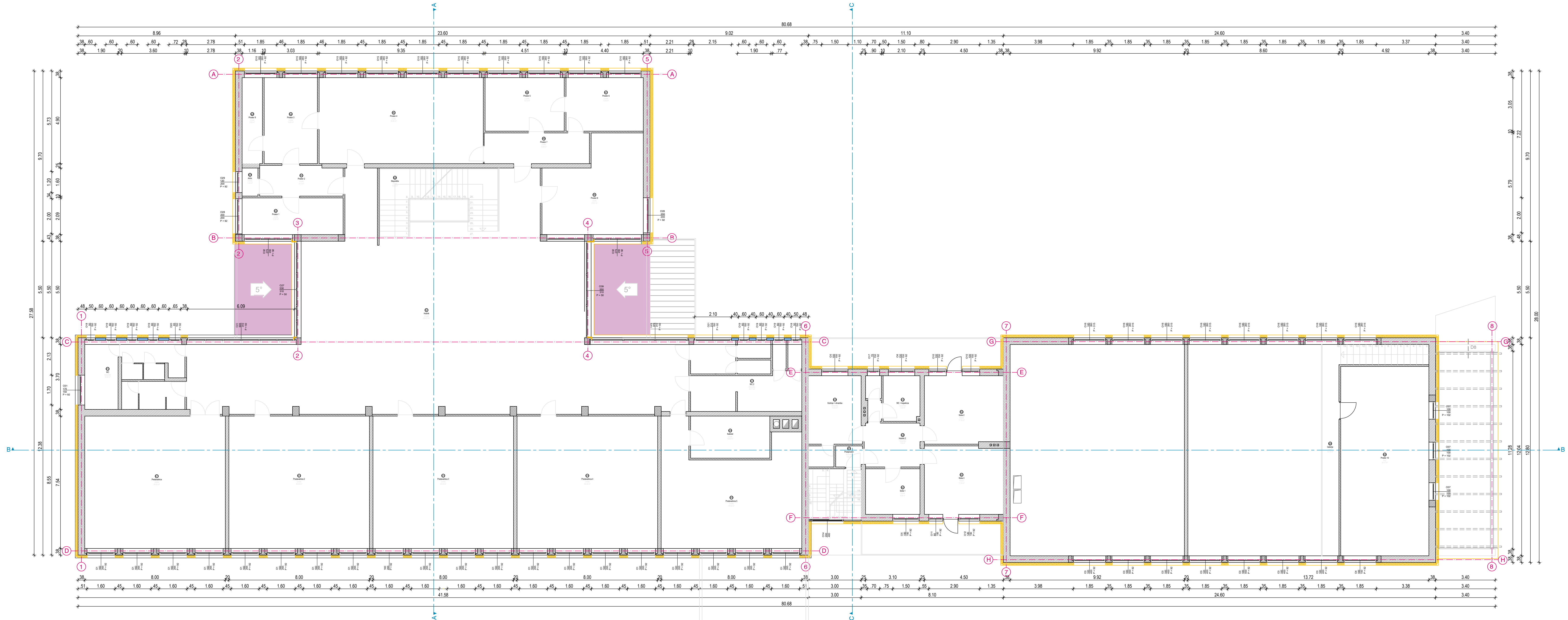
OPOMBA:
VSE DIMENZJE IN VIŠINSKE KOTE OBJEKTA JE POTREBNO PRED SAMO IZVEDBO DEL PREVERITI IN SPROTI KONTROLIRATI NA GRADBIŠČU TER JIH PRILAGODITI GLEDE NA OBSTOJEČE STANJE. V KOLIKOR SO ODSTOPANJA VEČJA, JE POTREBNO O TEM OBVESTITI PROJEKTANTA!

STAVBNO POHIŠTVO JE NATANČNEJE OBDELANO V SHEMAH.

NATANČNE DIMENZJE IN POZICIJE PREBOJEV SE DOLOČUJO IN USKLADUJO NA GRADBIŠČU SKUPAJ Z PROJEKTANTOM.

IZVAJALEC MORA MED GRADNJO UPOŠTEVATI VSO PZI PROJEKTO NO DOKUMENTACIJO TER KOORDINIRATI GRADNJO Z VSEMI NAČRTI, KI JIH PROJEKT VSEBUJE (ARHITEKTURA, GRADBENE KONSTRUKCIJE, ELEKTRIČNE IN STROJNE INŠTALACIJE, ZUNANJA UREDITVE, PRIKLJUČKI, TEHNOLOŠKI NAČRTI, POŽAR, OPREMA,...) MOREBITNA NESKLADJA JE POTREBNO SPOROČITI PROJEKTANTU!

projektant: Uniprojekt d.o.o.	Investitor: Občina Trebnje Goliev trg 5, 8210 Trebnje
objekt in lokacija: ENERGETSKA SANACIJA CIK TREBNJE	naročnik: Občina Trebnje Goliev trg 5, 8210 Trebnje
vsebinska grafičnega prikaza: TLORIS PRITILČJA - SANIRANO	vodja projekta: Tanja Kolšek, univ. dipl. inž. arh. A-1924 pooblaščen arhitekt: Tanja Kolšek, univ. dipl. inž. arh. A-1924 izdajatelj: Jože Grobelnik, inž. grad. Barbara Miko Potočnik, dipl. inž. grad.
vrsta načrta: 01 VODILNI NAČRT - NAČRT ARHITEKTURE	št. projekta: UP-017/2019
št. lista: 11	datum: oktober 2019



LEGENDA	
	OPEKA
	ARMIRAN BETON
	TOPLOTNA IZOLACIJA
	XPS TOPLOTNA IZOLACIJA
	SIPOREKS
	BETON, ESTRIH
	XPS TOPLOTNA IZOLACIJA - NOVO
	TOPLOTNA IZOLACIJA - MINERALNA VOLNA - NOVO
	POZIDAVA S SIPOREKSOM - NOVO
	VPIHOVANJE MINERALNIH VLAKEN
	POLAGANJE MINERALNE VOLNE
	STREŠNA TESNILNA FOLIJA
	OBMOČJE ZAMENJAVE STREŠNE KOVINSKE KRITINE

SESTAVI	
STREHA	
S-1 STREHA MANSARDE	
pločevinasti strešni paneli na jekleni podkonstrukciji	
zračni prostor	
paroprepustna folija	25 cm
mineralna vlakna	10 cm
obstoječa toplotna izolacija	
parna zapora	
(rastrski) obešen strop	8 cm
S-1' STREHA MANSARDE	
pločevinasti strešni paneli na jekleni podkonstrukciji	
zračni prostor	
paroprepustna folija	25 cm
mineralna vlakna	10 cm
obstoječa toplotna izolacija	
parna zapora	
(rastrski) obešen strop	8 cm
S-2 STREHA NAD STANOVANJEM IN TELOVADNICO	
pločevinasti strešni paneli na leseni podkonstrukciji	
zračni prostor	
paroprepustna folija	25 cm
mineralna vlakna	10 cm
parna zapora	
monta strop	35 cm
notranji omet	2 cm
S-3 STREHA	
trapezna pločevina na leseni podkonstrukciji	
(letvanje) zračni prostor	5 cm
paroprepustna folija	25 cm
mineralna vlakna	10 cm
parna zapora	35 cm
notranji omet	2 cm
ZUNANJI ZIDovi	
Z-1 KONTAKTNA FASADA	
notranji omet ali stenska keramika	2 cm
opečna stena	35 cm
fasadni omet	3 cm
mineralna volna	16 cm
lepilna malta+mrežica	0.2 cm
silikonski zaključni omet	0.2 cm
Z-1' KONTAKTNA FASADA (cokel)	
notranji omet ali stenska keramika	2 cm
opečna stena	35 cm
fasadni omet	3 cm
bitumenska hidroizolacija	
XPS	16 cm
lepilna malta+mrežica	0.2 cm
silikonski zaključni omet	0.2 cm
Z-2 VKOPANA STENA	
notranji omet ali stenska keramika	2 cm
AB stena	40 cm
hidroizolacija	
bitumenska hidroizolacija (popotrebi)	
XPS	16 cm
čepasta folija	
Z-3 ZUNANJI ZID MANSARDA	
notranji omet ali stenska keramika	2 cm
opečna stena	20 cm
mineralna volna	16 cm
BALKONI	
Tb-1 TLA BALKONA	
keramika	2 cm
trajno elastična hidroizolacija	
mikroarmiran estrih	6 - 7 cm
PE folija	
XPS toplotna izolacija	3 cm
hidroizolacija	
obstoječa AB plošča	
mineralna volna	6 cm
lepilna malta+mrežica	0.2 cm
silikonski zaključni omet	0.2 cm

OPOMBA:
VSE DIMENZJE IN VIŠINSKE KOTE OBJEKTA JE POTREBNO PRED SAMO IZVEDBO DEL PREVERITI IN SPROTI KONTROLIRATI NA GRADBIŠČU TER JIH PRILAGOJTI GLEDE NA OBSTOJEČE STANJE. V KOLIKOR SO ODSTOPANJA VEČJA, JE POTREBNO O TEM OBVESTITI PROJEKTANTA!

STAVBNO POHIŠTVO JE NATANČNEJE OBDELANO V SHEMAH.

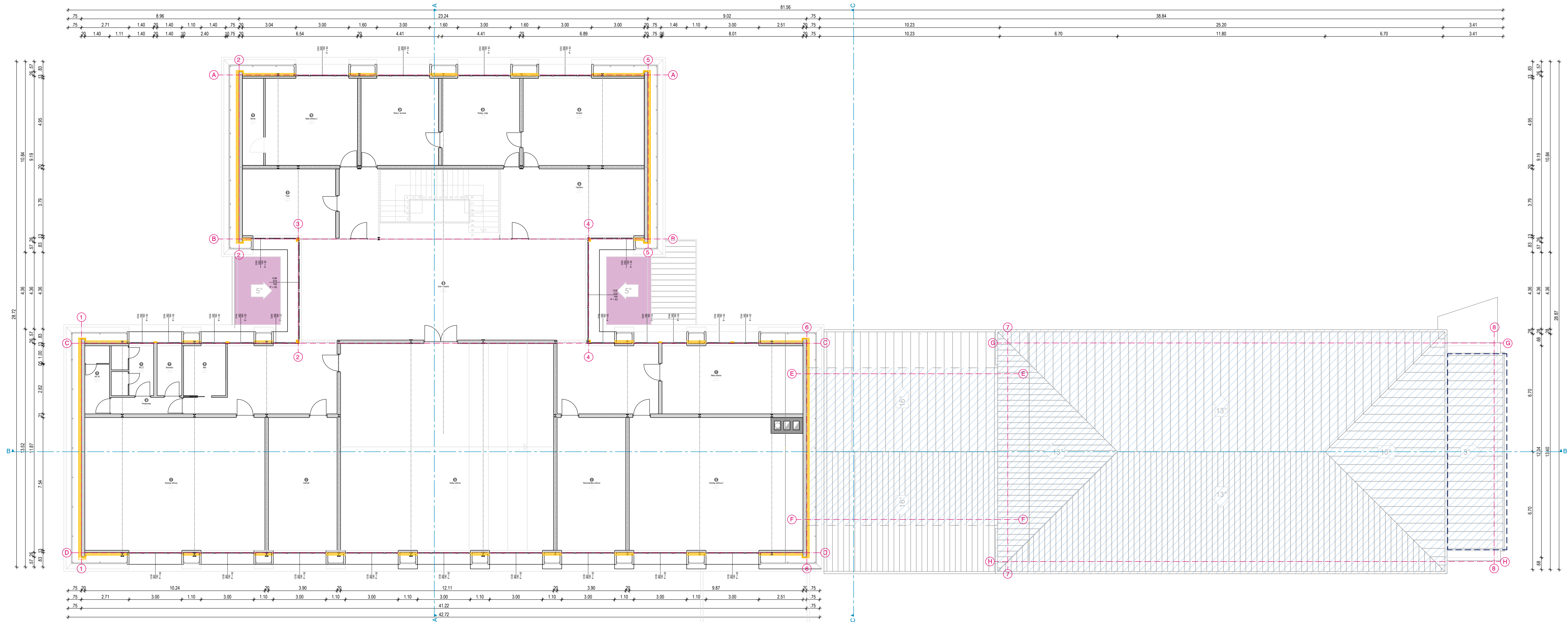
NATANČNE DIMENZJE IN POZICIJE PREBOJEV SE DOLOČUJO IN USKLADUJO NA GRADBIŠČU SKUPAJ Z PROJEKTANTOM.

IZVAJALEC MORA MED GRADNJO UPOŠTEVATI VSO PZI PROJEKTNO DOKUMENTACIJO TER KOORDINIRATI GRADNJO Z VSEMI NAČRTI, KI JIH PROJEKT VSEBUJE (ARHITEKTURA, GRADBENE KONSTRUKCIJE, ELEKTRIČNE IN STROJNE INŠTALACIJE, ZUNANJA UREĐITEV, PRIKLJUČKI, TEHNOLOŠKI NAČRTI, POŽAR, OPREMA...) MOREBITNA NESKLADJA JE POTREBNO SPOROČITI PROJEKTANTU!

projektant: Uniprojekt d.o.o.	Investitor: Občina Trebnje Goliev trg 5, 8210 Trebnje
objekt in lokacija: ENERGETSKA SANACIJA CIK TREBNJE	naročnik: Občina Trebnje Goliev trg 5, 8210 Trebnje
vsebinska grafičnega prikaza: TLORIS NADSTROPJA - SANIRANO	vodja projekta: Tanja Kolšek, univ. dipl. inž. arh. A-1924
	pooblaščen arhitektka: Tanja Kolšek, univ. dipl. inž. arh. A-1924
	izdajatelj: Jože Grobelnik, inž. grad. Barbara Miko Potočnik, dipl. inž. grad.

vrsta načrta: 01 VODILNI NAČRT - NAČRT ARHITEKTURE	št. projekta: UP-017/2019	št. načrta: UP-017/2019-A	vrsta dokum.: PZI	merilo: 1:100	datum: oktober 2019	št. lista: 12
---	------------------------------	------------------------------	----------------------	------------------	------------------------	------------------

Vsebinska načrta je avtorska lastnina podjetja UNIPROJEKT d.o.o. in je zaščitena z Zakonom o avtorski in sorodnih pravicah (U. I. RS, št. 16/07). Nepooblaščenno razmnoževanje načrta ni dovoljeno!



LEGENDA	
	OPEKA
	ARMIRAN BETON
	TOPLOTNA IZOLACIJA
	XPS TOPLOTNA IZOLACIJA
	SIPOREKS
	BETON, ESTRIH
	XPS TOPLOTNA IZOLACIJA - NOVO
	TOPLOTNA IZOLACIJA - MINERALNA VOLNA - NOVO
	POZIDAVA S SIPOREKSOM - NOVO
	VPIHOVANJE MINERALNIH VLAKEN
	POLAGANJE MINERALNE VOLNE
	STREŠNA TESNILNA FOLIJA
	OBMOČJE ZAMENJAVE STREŠNE KOVINSKE KRITINE

SESTAVI	
STREHA	
S-1 STREHA MANSARDE	
pločevinski strešni paneli na jekleni podkonstrukciji	zračni prostor
paroprepustna folija	25 cm
mineralna vlakna	10 cm
obstoječa toplotna izolacija	8 cm
parna zapora	
(rastiski) obešen strop	
S-1' STREHA MANSARDE	
pločevinski strešni paneli na jekleni podkonstrukciji	zračni prostor
paroprepustna folija	25 cm
mineralna vlakna	10 cm
obstoječa toplotna izolacija	8 cm
parna zapora	
(rastiski) obešen strop	
S-2 STREHA NAD STANOVANJEM IN TELOVADNICO	
pločevinski strešni paneli na leseni podkonstrukciji	zračni prostor
paroprepustna folija	25 cm
mineralna vlakna	35 cm
monta strop	2 cm
notranji omet	
S-3 STREHA	
trapezna pločevina na leseni podkonstrukciji	(letvanje) zračni prostor
paroprepustna folija	5 cm
mineralna vlakna	25 cm
parna zapora	35 cm
monta strop	2 cm
notranji omet	
ZUNANJI ZIDovi	
Z-1 KONTAKTNA FASADA	
notranji omet ali stenska keramika	2 cm
opečna stena	35 cm
fasadni omet	3 cm
mineralna volna	16 cm
lepilna malta+mrežica	0.2 cm
silikonski zaključni omet	0.2 cm
Z-1' KONTAKTNA FASADA (cokel)	
notranji omet ali stenska keramika	2 cm
opečna stena	35 cm
fasadni omet	3 cm
bitumenska hidroizolacija	16 cm
XPS	0.2 cm
lepilna malta+mrežica	0.2 cm
silikonski zaključni omet	0.2 cm
Z-2 VKOPANA STENA	
notranji omet ali stenska keramika	2 cm
AB stena	40 cm
hidroizolacija	
bitumenska hidroizolacija (popotrebi)	16 cm
XPS	
čepasta folija	
Z-3 ZUNANJI ZID MANSARDA	
notranji omet ali stenska keramika	2 cm
opečna stena	20 cm
mineralna volna	16 cm
BALKONI	
Tb-1 TLA BALKONA	
keramika	2 cm
trajno elastična hidroizolacija	
mikroarmiran estrih	6 - 7 cm
PE folija	
XPS toplotna izolacija	3 cm
hidroizolacija	
obstoječa AB plošča	
mineralna volna	6 cm
lepilna malta+mrežica	0.2 cm
silikonski zaključni omet	0.2 cm

OPOMBA:
VSE DIMENZJE IN VIŠINSKE KOTE OBJEKTA JE POTREBNO PRED SAMO IZVEDBO DEL PREVERITI IN SPROTI KONTROLIRATI NA GRADBIŠČU TER JIH PRILAGODITI GLEDE NA OBSTOJEČE STANJE. V KOLIKOR SO ODSTOPANJA VEČJA, JE POTREBNO O TEM OBVESTITI PROJEKTANTA!

STAVBNO POHIŠTVO JE NATANČNEJE OBDELANO V SHEMAH.

NATANČNE DIMENZJE IN POZICIJE PREBOJEV SE DOLOČUJO IN USKLADUJO NA GRADBIŠČU SKUPAJ Z PROJEKTANTOM.

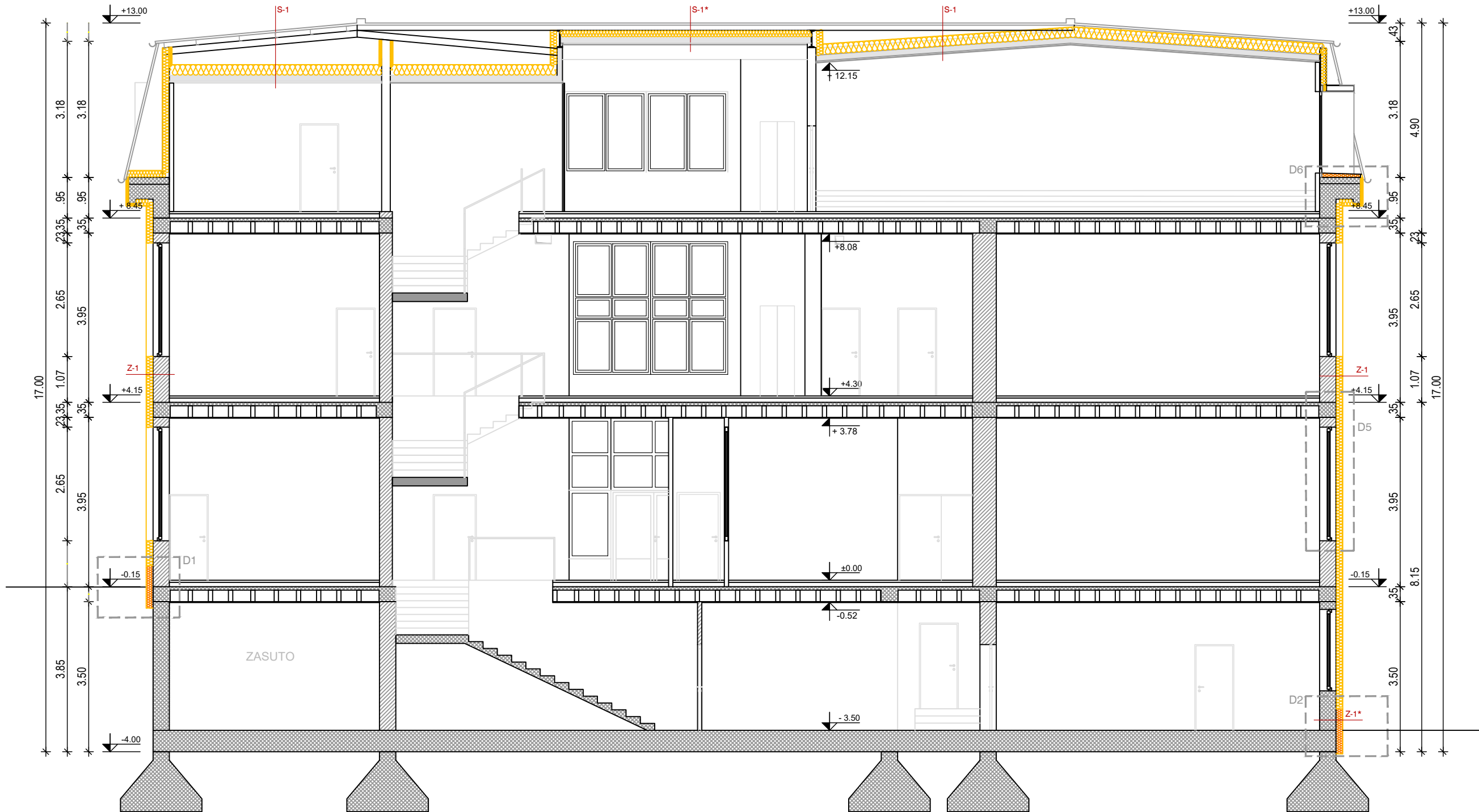
IZVAJALEC MORA MED GRADNJO UPOŠTEVATI VSO PZI PROJEKTO DOKUMENTACIJO TER KOORDINIRATI GRADNJO Z VSEMI NAČRTI, KI JIH PROJEKT VSEBUJE (ARHITEKTURA, GRADBENE KONSTRUKCIJE, ELEKTRIČNE IN STROJNE INŠTALACIJE, ZUNANJA UREDITEV, PRIKLJUČKI, TEHNOLOŠKI NAČRTI, POŽAR, OPREMA...) MOREBITNA NESKLADJA JE POTREBNO SPOROČITI PROJEKTANTU!

projektant: Uniprojekt d.o.o.	Uniprojekt d.o.o. Savjska cesta 117 3313 Potok tel.: +386 41 630 570 e-mail: info@uniprojekt.si www.uniprojekt.si	investitor: Občina Trebnje Goljev trg 5, 8210 Trebnje
objekt in lokacija: ENERGETSKA SANACIJA CIK TREBNJE	naročnik: Občina Trebnje Goljev trg 5, 8210 Trebnje	vodja projekta: Tanja Kolšek, univ. dipl. inž. arh. A-1924
vsebinska grafičnega prikaza: TLORIS MANSARDE - SANIRANO	pooblaščen arhitektka: Tanja Kolšek, univ. dipl. inž. arh. A-1924	izdelal: Jože Grobelnik, inž. grad. Barbara Miko Potočnik, dipl. inž. grad.

vista načrta: 01 VODILNI NAČRT - NAČRT ARHITEKTURE	št. projekta: UP-017/2019	št. načrta: UP-017/2019-A	vista dokum.: PZI	merilo: 1:100	datum: oktober 2019	št. lista: 13
---	------------------------------	------------------------------	----------------------	------------------	------------------------	------------------

Vsebinska načrta je avtorska lastnina podjetja UNIPROJEKT d.o.o. in je zaščitena z Zakonom o avtorski in sorodnih pravicah (U. I. RS, št. 16/07). Nepooblaščenno razmnoževanje načrta ni dovoljeno!

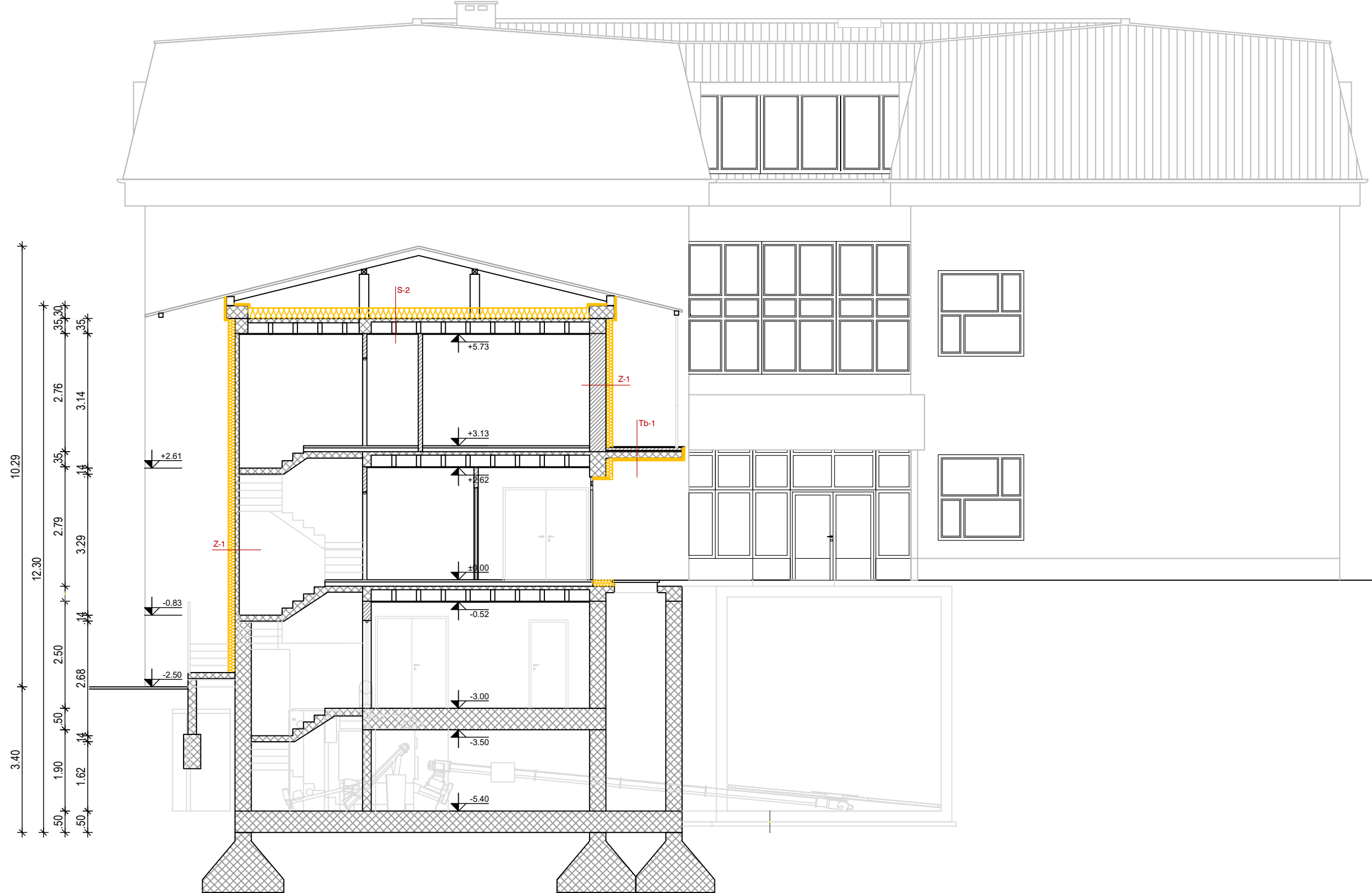
PREREZ A-A



LEGENDA

	OPEKA		XPS TOPLOTNA IZOLACIJA - NOVO
	ARMIRAN BETON		TOPLOTNA IZOLACIJA - MINERALNA VOLNA - NOVO
	TOPLOTNA IZOLACIJA		POZIDAVA S SIPOREKSOM - NOVO
	XPS TOPLOTNA IZOLACIJA		VPIHOVANJE MINERALNIH VLAKEN
	SIPOREKS		POLAGANJE MINERALNE VOLNE
	BETON, ESTRIH		STREŠNA TESNILNA FOLIJA
OBMOČJE ZAMENJAVE STREŠNE KOVINSKE KRITINE			

PREREZ C-C



SESTAVI

STREHA

S-1 STREHA MANSARDE

pločevinasti strešni paneli na jekleni podkostrukciji	
zračni prostor	
paroprepustna folija	
mineralna vlakna	25 cm
obstoječa toplotna izolacija	10 cm
parna zapora	
(rastrski) obešen strop	8 cm

S-1* STREHA MANSARDE

pločevinasti strešni paneli na jekleni podkostrukciji	
zračni prostor	
paroprepustna folija	
mineralna vlakna	25 cm
obstoječa toplotna izolacija	10 cm
parna zapora	
(rastrski) obešen strop	8 cm

S-2 STREHA NAD STANOVANJEM IN TELOVADNICO

pločevinasti strešni paneli na leseni podkostrukciji	
zračni prostor	
paroprepustna folija	
mineralna vlakna	25 cm
parna zapora	35 cm
monta strop	2 cm
notranji omet	

S-3 STREHA

trapezna pločevina na leseni podkostrukciji (letvanje) zračni prostor	5 cm
paroprepustna folija	
mineralna vlakna	25 cm
parna zapora	35 cm
monta strop	2 cm
notranji omet	

ZUNANJI ZIDOVI

Z-1 KONTAKTNA FASADA

notranji omet ali stenska keramika	2 cm
opečna stena	35 cm
fasadni omet	3 cm
mineralna volna	16 cm
lepilna malta+mrežica	0,2 cm
silikonski zaključni omet	0,2 cm

Z-1* KONTAKTNA FASADA (cokel)

notranji omet ali stenska keramika	2 cm
opečna stena	35 cm
fasadni omet	3 cm
bitumenska hidroizolacija	
XPS	16 cm
lepilna malta+mrežica	0,2 cm
silikonski zaključni omet	0,2 cm

Z-2 VKOPANA STENA

notranji omet ali stenska keramika	2 cm
AB stena	40 cm
hidroizolacija	
bitumenska hidroizolacija (popotrebi)	
XPS	16 cm
čepasta folija	

Z-3 ZUNANJI ZID MANSARDA

notranji omet ali stenska keramika	2 cm
opečna stena	20 cm
mineralna volna	16 cm

BALKONI

Tb-1 TLA BALKONA	
keramika	2 cm
trajno elastična hidroizolacija	
mikroarmiran estrih	6 - 7 cm
PE folija	
XPS toplotna izolacija	3 cm
hidroizolacija	
obstoječa AB plošča	
mineralna volna	6 cm
lepilna malta+mrežica	0,2 cm
silikonski zaključni omet	0,2 cm

OPOMBA:

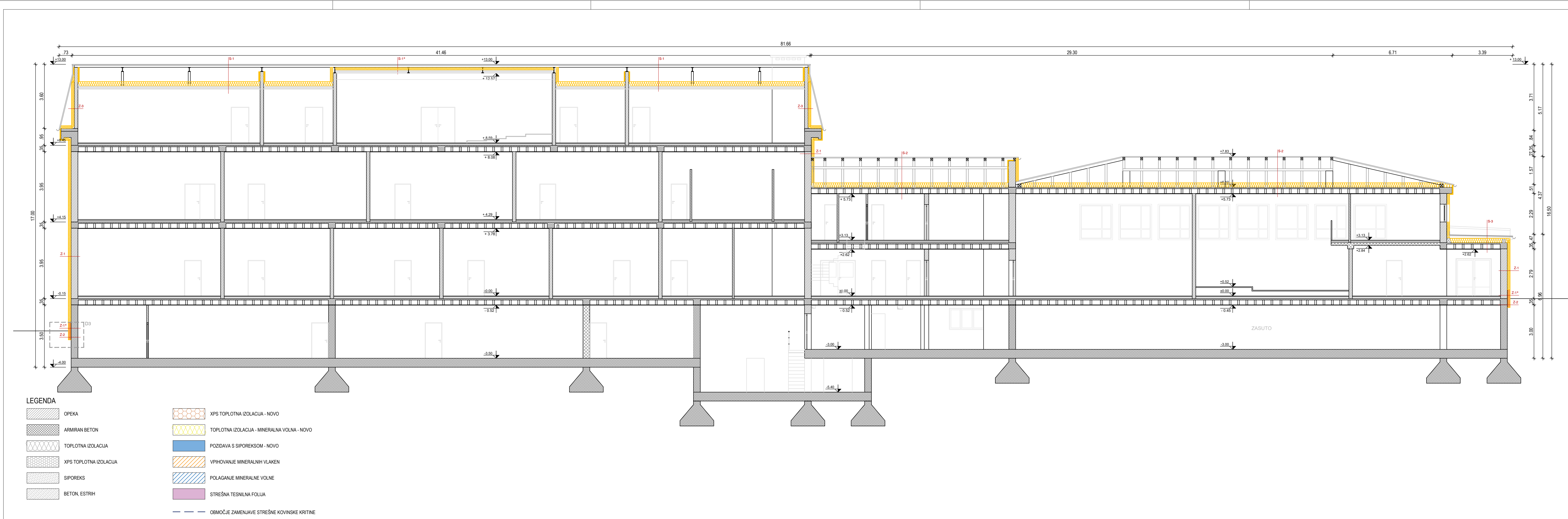
VSE DIMENZIJE IN VIŠINSKE KOTE OBJEKTA JE POTREBNO PRED SAMO IZVEDBO DEL PREVERITI IN SPROTI KONTROLIRATI NA GRADBIŠČU TER JIH PRILAGODITI GLEDE NA OBSTOJEČE STANJE. V KOLIKOR SO ODSTOPANJA VEČJA, JE POTREBNO O TEM OBVESTITI PROJEKTANTA!

STAVBNO POHIŠTVO JE NATANČNEJE OBDELANO V SHEMAH.

NATANČNE DIMENZIJE IN POZICIJE PREBOJEV SE DOLOČUJO IN USKLADIJO NA GRADBIŠČU SKUPAJ Z PROJEKTANTOM.

IZVAJALEC MORA MED GRADNJO UPOŠTEVATI VSO PZI PROJEKTNO DOKUMENTACIJO TER KOORDINIRATI GRADNJO Z VSEMI NAČRTI, KI JIH PROJEKT VSEBUJE (ARHITEKTURA, GRADBENE KONSTRUKCIJE, ELEKTRIČNE IN STROJNE INŠTALACIJE, ZUNANJA UREDITEV, PRIKLJUČKI, TEHNOLOŠKI NAČRTI, POŽAR, OPREMA, ...) MOREBITNA NESKLADJA JE POTREBNO SPOROČITI PROJEKTANTU!

projektor: 	Uniprojekt d.o.o. Savinjska cesta 117 3313 Polzela tel.: +386 41 630 570 e-mail: info@uniprojekt.si www.uniprojekt.si	investitor: Občina Trebnje Goliev trg 5, 8210 Trebnje
objekt in lokacija: ENERGETSKA SANACIJA CIK TREBNJE		naročnik: Občina Trebnje Goliev trg 5, 8210 Trebnje
		vodja projekta: Tanja Kolšek, univ. dipl. inž. arh. A-1924
		pooblaščen arhitektka: Tanja Kolšek, univ. dipl. inž. arh. A-1924
		izdelal: Jože Grobelnik, inž. grad. Barbara Miko Potočnik, dipl. inž. grad.
vrsta načrta: 0/1 VODILNI NAČRT - NAČRT ARHITEKTURE	št. projekta: UP-017/2019	št. načrta: UP-017/2019-A
Vsebina načrta je avtorska lastnina podjetja UNIPROJEKT d.o.o. in je zaščitena z Zakonom o avtorski in sorodnih pravicah (Ur. l. RS, št. 16/07). Nepooblaščenno razmnoževanje načrta ni dovoljeno!	vrsta dokum.: PZI	merilo: 1:100
	datum: oktober 2019	št. lista: 15



SESTAVI	
STREHA	
S-1 STREHA MANSARDE	
pločevinasti strešni paneli na jekleni podkonstrukciji	
zračni prostor	
paroprepustna folija	25 cm
mineralna vlakna	10 cm
obstoječa toplotna izolacija	8 cm
parna zapora	
(rastrski) obešen strop	
S-1* STREHA MANSARDE	
pločevinasti strešni paneli na jekleni podkonstrukciji	
zračni prostor	
paroprepustna folija	25 cm
mineralna vlakna	10 cm
obstoječa toplotna izolacija	8 cm
parna zapora	
(rastrski) obešen strop	
S-2 STREHA NAD STANOVANJEM IN TELOVADNICO	
pločevinasti strešni paneli na leseni podkonstrukciji	
zračni prostor	
paroprepustna folija	25 cm
mineralna vlakna	35 cm
parna zapora	2 cm
notranji omet	
S-3 STREHA	
trapezna pločevina na leseni podkonstrukciji	5 cm
(letvanje) zračni prostor	
paroprepustna folija	25 cm
mineralna vlakna	35 cm
parna zapora	2 cm
notranji omet	
ZUNANJJI ZIDOVJI	
Z-1 KONTAKTNA FASADA	
notranji omet ali stenska keramika	2 cm
opečna stena	35 cm
fasadni omet	3 cm
mineralna volna	16 cm
lepilna malta+mrežica	0.2 cm
silikonski zaključni omet	0.2 cm
Z-1* KONTAKTNA FASADA (cokel)	
notranji omet ali stenska keramika	2 cm
opečna stena	35 cm
fasadni omet	3 cm
bitumenska hidroizolacija	
XPS	16 cm
lepilna malta+mrežica	0.2 cm
silikonski zaključni omet	0.2 cm
Z-2 VKOPANA STENA	
notranji omet ali stenska keramika	2 cm
AB stena	40 cm
hidroizolacija	
bitumenska hidroizolacija (popotrebni)	16 cm
XPS	
čepasta folija	
Z-3 ZUNANJJI ZID MANSARDA	
notranji omet ali stenska keramika	2 cm
opečna stena	20 cm
mineralna volna	16 cm
BALKONI	
Tb-1 TLA BALKONA	
keramika	2 cm
trajno elastična hidroizolacija	
mikroarmiran estrih	6 - 7 cm
PE folija	
XPS toplotna izolacija	3 cm
hidroizolacija	
obstoječa AB plošča	
mineralna volna	6 cm
lepilna malta+mrežica	0.2 cm
silikonski zaključni omet	0.2 cm

OPOMBA:
VSE DIMENZJE IN VIŠINSKE KOTE OBJEKTA JE POTREBNO PRED SAMO IZVEDBO DEL PREVERITI IN SPROTI KONTROLIRATI NA GRADBIŠČU TER JIH PRILAGODITI GLEDE NA OBSTOJEČE STANJE. V KOLIKOR SO ODSTOPANJA VEČJA, JE POTREBNO O TEM OBVESTITI PROJEKTANTA!

STAVBNO POHIŠTVO JE NATANČNEJE OBDELANO V SHEMAH.

NATANČNE DIMENZJE IN POZICIJE PREBOJEV SE DOLOČUJO IN USKLADUJO NA GRADBIŠČU SKUPAJ Z PROJEKTANTOM.

IZVAJALEC MORA MED GRADNJO UPOŠTEVATI VSO PZI PROJEKTNO DOKUMENTACIJO TER KOORDINIRATI GRADNJO Z VSEMI NAČRTI, KI JIH PROJEKT VSEBUJE (ARHITEKTURA, GRADBENE KONSTRUKCIJE, ELEKTRIČNE IN STROJNE INŠTALACIJE, ZUNANJA UREDITEV, PRIKLJUČKI, TEHNOLOŠKI NAČRTI, POŽAR, OPREMA...) MOREBITNA NESKLADJA JE POTREBNO SPOROČITI PROJEKTANTU!

projektant:	Uniprojekt d.o.o. Savinska cesta 117 3313 Ptuj tel.: +386 41 630 570 e-mail: info@uniprojekt.si www.uniprojekt.si	investitor:	Občina Trebnje Goliev trg 5, 8210 Trebnje
objekt in lokacija:	ENERGETSKA SANACIJA CIK TREBNJE	naročnik:	Občina Trebnje Goliev trg 5, 8210 Trebnje
vsebinski grafični prikaz:	PREREZ A-A IN C-C - SANIRANO	vodja projekta:	Tanja Košek, univ. dipl. inž. arh. A-1924
		pooblaščen arhitekt:	Tanja Košek, univ. dipl. inž. arh. A-1924
		izdelali:	Jože Grobelnik, inž. grad. Barbara Miko Potočnik, dipl. inž. grad.
vrsta načrta:	0/1 VODILNI NAČRT - NAČRT ARHITEKTURE	št. projekta:	UP-017/2019
		št. načrta:	UP-017/2019-A
		vrsta dokum.:	PZI
		merilo:	1:100
		datum:	oktober 2019
		št. lista:	16

*Vsebinski prikaz je avtorska lastnina podjetja UNIPROJEKT d.o.o. in je zaščiten z Zakonom o avtorski in sorodnih pravicah (Ur. l. RS, št. 15/07). Nepooblaščen razmnoževanje načrta ni dovoljeno!



SESTAVI			ZUNANJI ZIDovi		
STREHA			Z-1 KONTAKTNA FASADA		
S-1 STREHA MANSARDE			notranji omet ali stenska keramika		2 cm
pločevinasti strešni paneli na jekleni podkostrukturi			opelna stena		35 cm
zračni prostor			fasadni omet		3 cm
paroprepustna folija		25 cm	mineralna volna		16 cm
obstoječa toplotna izolacija		10 cm	lepljena malta+mrežica		0,2 cm
parna zavora			silikonski zaključni omet		0,2 cm
(rastrski) obeseh strop		8 cm			
S-1* STREHA MANSARDE			Z-1* KONTAKTNA FASADA (cokali)		
pločevinasti strešni paneli na jekleni podkostrukturi			notranji omet ali stenska keramika		2 cm
zračni prostor			opelna stena		35 cm
paroprepustna folija		25 cm	fasadni omet		3 cm
obstoječa toplotna izolacija		10 cm	bitumenska hidroizolacija		16 cm
parna zavora			lepljena malta+mrežica		0,2 cm
(rastrski) obeseh strop		8 cm	silikonski zaključni omet		0,2 cm
S-2 STREHA NAD STANOVANJEM IN TELOVADNICO			Z-2 VKOPANA STENA		
pločevinasti strešni paneli na leseni podkostrukturi			notranji omet ali stenska keramika		2 cm
zračni prostor			AB stena		40 cm
paroprepustna folija		25 cm	hidroizolacija		
mineralna volna			bitumenska hidroizolacija (popotrebni)		
parna zavora		35 cm	XPS		16 cm
montažni strop		2 cm	čepasta folija		
notranji omet					
			Z-3 ZUNANJI ZID MANSARDA		
S-3 STREHA			notranji omet ali stenska keramika		2 cm
trapezna pločevina na leseni podkonstrukciji			opelna stena		20 cm
(evljanje) zračni prostor		5 cm	mineralna volna		16 cm
paroprepustna folija					
mineralna volna		25 cm	BALKONI		
parna zavora			Th 1 Ti & RAI KONA		
montažni strop		35 cm			
notranji omet		2 cm			

projektant:  Uniprojekt d.o.o. Uniprojekt d.o.o. Savinska cesta 117 3313 Pozela tel.: +386 41 630 570 e-mail: info@uniprojekt.si www.uniprojekt.si		investitor: Občina Trebnje Goliev trg 5, 8210 Trebnje načelnik: Občina Trebnje Goliev trg 5, 8210 Trebnje	
objekt in lokacija: ENERGETSKA SANACIJA CIK TREBNJE		vodja projekta: Tanja Kolšek, univ. dipl. inž. arh. A-1924  pooblaščenka arhitekta: Tanja Kolšek, univ. dipl. inž. arh. A-1924 	
vsebina grafičnega prikaza: FASADA JV IN SZ - SANIRANO		izdelal: Jure Grobelnik inž. grad. Barbara Miko Potočnik dipl. inž. grad.	
vrsta načrta: 0/1 VODILNI NAČRT - NAČRT ARHITEKTURE	št. projekta: UP-07/2019	št. načrta: UP-07/2019-A	vrsta dokum.: PZI
Vsebinska načrta je avtorska lastnina podjetja UNIPROJEKT d.o.o. in je zaščitena z Zakonom o avtorski in sorodnih pravicah (U. I. RS, št. 1/07). Nepooblaščenko razmnoževanje naših in dovoljen!		merilo: 1:100	datum: oktober 2019
			št. lista: 17

An architectural elevation drawing of a building facade. The drawing is composed of several distinct sections. On the left, a section with a gabled roof features three small, square windows arranged horizontally. Below these windows is a horizontal band with a decorative molding. To the right of this section is a taller section with a flat roof, containing a large, multi-paned window unit. Further right is another section with a gabled roof, featuring two more multi-paned window units, one above the other. The entire building is set against a background of diagonal hatching, which represents the ground or a sloping site. The drawing uses simple black lines on a white background, with hatching used for shading and texture.

35 cm

BALKONI

Th.1 TI Δ RAI ΚΩΝΔ

projektant:  Uniprojekt d.o.o.		Uniprojekt d.o.o. Savinjska cesta 117 3313 Polzela tel.: +386 41 630 570 e-mail: info@uniprojekt.si www.uniprojekt.si		investor: Občina Trebnje Goliev trg 5, 8210 Trebnje	
objekt in lokacija: ENERGETSKA SANACIJA CIK TREBNJE				naročnik: Občina Trebnje Goliev trg 5, 8210 Trebnje	
				vodja projekta: Tanja Kolšek, univ. dipl. inž. arh. A-1924 <i>TK.</i>	
				pooblaščen arhitektka: Tanja Kolšek, univ. dipl. inž. arh. A-1924 <i>TK.</i>	
vsebina grafičnega prikaza: FASADA JZ IN SV - SANIRANO				izdelali: Jože Grobelnik, inž. grad. Barbara Miko Potočnik, dipl. inž. grad.	
vrsta načrta: 0/1 VODILNI NAČRT - NAČRT ARHITEKTURE	št. projekta: UP-017/2019	št. načrta: UP-017/2019-A	vrsta dokum.: PZI	merilo: 1:100	datum: oktober 2019
				št. lista: 18	
Vsebina načrta je avtorska lastnina podjetja UNIPROJEKT d.o.o. in je zaščiten z Zakonom o avtorski in sorodnih pravicah (Ur. l. RS, št. 16/07). Nepooblaščenno razmnoževanje načrta ni dovoljeno!					